



Asset-Trade

Assessment & Sale of Used Assets

Ref. Nr.: 1525-062402330

Overview and Technical Data:

**Felgenfertigungslinie für LKW & Nutzfahrzeuge
(18 bis 42 Zoll) – LMF1**

'nicht definiert



Multiple Makers Not Defined



Asset-Trade

Assessment & Sale of Used Assets



Description:

Zum Verkauf steht eine komplette und robuste Felgenfertigungslinie (LMF1), die speziell für die Herstellung von großen und schweren Stahlfelgen für LKW, Agrar- und Baufahrzeuge ausgelegt ist. Die Linie deckt den gesamten Fertigungsprozess ab – vom Biegen über das Schweißen und Profilieren bis hin zum finalen Kalibrieren auf der Streckmaschine. Die Anlage kombiniert extrem langlebige und bewährte Maschinenteknik deutscher und europäischer Hersteller (Fero, Ottensener, Müller, VEB) mit modernen Hebe- und Handhabungskomponenten (z.B. Abus-Kettenzug von 2022).

Dies ist die ideale Anlage für Hersteller von Spezial- und Nutzfahrzeugrädern, die eine zuverlässige und leistungsstarke Produktionskapazität für Felgengrößen von 18 bis 42 Zoll suchen.

Gebrauchte Felgenfertigungslinie für LKW- und Nutzfahrzeug-Felgen (18-42 Zoll) zu verkaufen. Komplette Anlage mit Fero Biegemaschine, Ottensener Schweißmaschine und mehr.

Highlights der Anlage

- **Spezialisiert auf große Felgen:** Ausgelegt für Felgendurchmesser von 18 bis 42 Zoll und Breiten bis 450 mm.
- **Robuste, bewährte Technik:** Langlebige Kernmaschinen, die für den harten Dauereinsatz gebaut wurden.
- **Kompletter Prozess:** Alle notwendigen Stationen von der Materialzuführung bis zur Endbearbeitung sind vorhanden.
- **Modernisierte Handhabung:** Ergänzt durch neuere Hebezeuge (Abus, Vaculift) für eine verbesserte Ergonomie und Sicherheit..

Anlagenkomponenten im Detail

Die Linie ist in logische Bearbeitungszentren aufgeteilt:

Prozessschritt	Komponente	Hersteller	Typ / Details	Baujahr / Alter
Vorbereitung & Biegen	Scherenhubtisch	Büter	6 t Tragkraft	-
	Elektro-Kettenzug	Abus	250 kg Tragkraft	2022



Prozessschritt	Komponente	Hersteller	Typ / Details	Baujahr / Alter
	Hydraulikheber	Vaculift	H-2-150, 150 kg Tragkraft	2015
	3-Walzen-Biegemaschine	Fero	UBBDAH6x650 , max. Blechstärke 6 mm	1965
2. Schweißen & Entgraten	Übergabe-Kettenbahn	-	Länge ca. 6 m	> 40 Jahre
	Hydraulikpresse	VEB Wema Zeulenroda	PYXEH250S1M, Presskraft 2,500 kN	> 40 Jahre
	Felgeschweißmaschine	Ottensener Eisenwerk	AUSK600 , Nennleistung 600 kVA, 22 t Gewicht	> 30 Jahre
	Schweißnaht- Entgratvorrichtung	Unbekannt	-	> 35 years
	Handschleifplätze	-	2 Plätze mit integrierter Absaugung	-
3. Formen & Profilieren	Hydraulikpresse (Huten)	Müller	EZ160-10.11.22	1977
	Schwenkkran mit Kettenzug	Abus	Ausleger ca. 3 m, Tragkraft 250 kg	-
	Felgenprofiliermaschinen	VEB Getriebewerk Benig	Schaltgetriebe, 4 t Gewicht pro Maschine	> 40 Jahre
4. Kalibrieren & Finish	Felgenstreckmaschine	Fero	UBXFSK1070X460X135 , für 18-42" Felgen	1963
	Hydraulikpresse	VEB	BYXE25S	> 40 Jahre
	Peripherie	-	Ausgabestation, Arbeitstische, Werkzeugschränke	

For further technical details, documentation, or to schedule an inspection, please do not hesitate to contact us. This wheel rim production line represents an excellent opportunity to acquire a proven and comprehensive manufacturing capacity.



Technical Data:

Technical Data:

Steuerung: CNC

Buyer Information:

Zustand: Sehr guten Zustand

Verfügbarkeit: Verkauft

Verkauft als:

EXW (ab Werk - Incoterm)

MwSt.: 19 %

Käuferaufgeld: 18 %

Standort: Deutschland



Images:



1



2



3



4



5



6



7



8



9



10



11

12





e

A

ssets

14



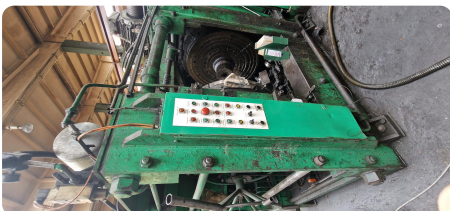
15

16



17

18



19

20



21



22



23



24



25

26





28



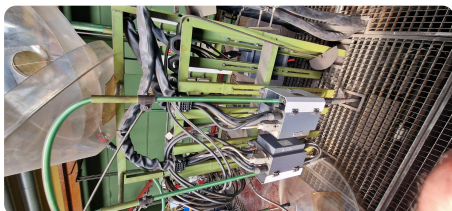
29



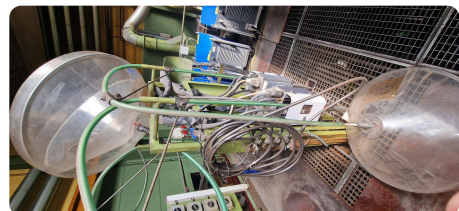
30



31



32

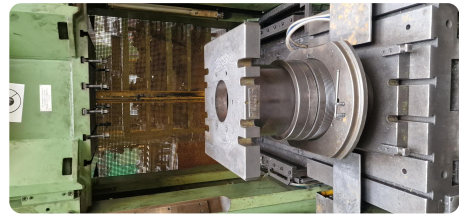


33

34



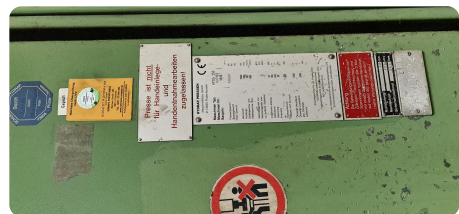
35



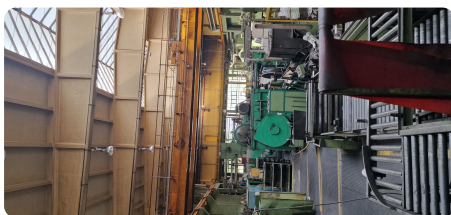
36



37



38



39



40





Video:





Asset-Trade

Assessment & Sale of Used Assets



Asset-Trade

**Bewertung & Vermarktung von
Industrieanlagen weltweit**

Am Sonnenhof 16

47800 Krefeld

Deutschland

Tel.: +49 2151 32500 33