



Asset-Trade

Assessment & Sale of Used Assets

Ref. Nr.: 1525-06240820

Overview and Technical Data:

**Radscheiben-Produktionslinie 2 mit Erfurt 400t
Presse & Schleicher Coilanlage**

SCHULER

SCHULER 

Baujahr: Jan. 1992



Asset-Trade

Assessment & Sale of Used Assets



Description:

Zum Verkauf steht eine komplette und kompakte Radscheiben-Produktionslinie. Diese Anlage besteht aus einer voll integrierten Schleicher Coilanlage (Abwickler und Richtmaschine) und einer robusten 4.000 kN (ca. 400 t) Presse von Umformtechnik Erfurt. Die gesamte Linie, inklusive der Schleicher Steuerung und der Austragsbänder, ist auf einen automatisierten Produktionsprozess direkt vom Coil ausgelegt und wurde durchgehend im Jahr 1992 gefertigt.

Diese Pressenlinie ist ideal für die Serienfertigung von Radscheiben für PKW sowie für andere Stanz- und Umformteile aus Bandmaterial bis zu 8 mm Stärke.

Gebrauchte Radscheiben-Produktionslinie mit 400t Erfurt Presse (PEZZ400) und Schleicher Coilanlage (bis 8mm). Komplette Stanzlinie ab Coil, Baujahr 1992.

Highlights der Anlage

- **Komplette Systemlösung:** Vollständige Produktionslinie vom Coil bis zum fertigen Teil.
- **Integrierte Schleicher Zuführtechnik:** Bestehend aus Abwickelhaspel und Richtmaschine, ideal aufeinander abgestimmt.
- **Robuste Erfurter Presse:** Eine Presse mit 4.000 kN Stößelkraft.
- **Einheitliches Baujahr:** Alle Hauptkomponenten stammen aus dem Jahr 1992.
- **Inklusive Peripherie:** Mit Steuerung, Austragsbändern und Werkstattausrüstung.

Technische Spezifikationen im Detail

Komponente	Hersteller	Typ / Modell	Baujahr	Technische Daten/Anmerkungen
Coil-Abwickelgerät	Schleicher	HF-180-650	1992	Max. Last 7,5 t, Bandbreite 100-600 mm, Banddicke 0,8-8,0 mm, S/N 4577/1115
Hydraulikaggregat	Schleicher	HP1600	1992	Öl-Fassungsvolumen ca. 120 l
Hydraulikaggregat	Schleicher	RMSV 6-96/160-650	1992	Bandbreite 150-600 mm, Banddicke 0,8-8,0 mm, S/N 4583/1145



Presse	Umformtechnik Erfurt	PEZZ400/2000	1992	Max. Stößelkraft 4.000 kN (ca. 400 t), Stößelhub 250 mm, Stößelverstellbarkeit 160 mm, S/N 49425
Steuerung	Schleicher	-	1992	Zur Steuerung der Coilanlage
Peripherie	Garant, et al.	Werkbank, Schrank, Bänder	-	Werkbank mit 6 Auszügen, Werkzeugschrank, Austragsband, Austragsschrägband

**PFür weitere technische Details, Unterlagen oder zur Vereinbarung eines
Besichtigungstermins nehmen Sie bitte Kontakt mit uns auf.**



Technical Data:

Technical Data:

Steuerung: CNC

Buyer Information:

Zustand: Sehr guten Zustand

Verfügbarkeit: Verkauft

Verkauft als:

EXW (ab Werk - Incoterm)

MwSt.: 19 %

Käuferaufgeld: 18 %

Standort: Deutschland



Images:



1



2



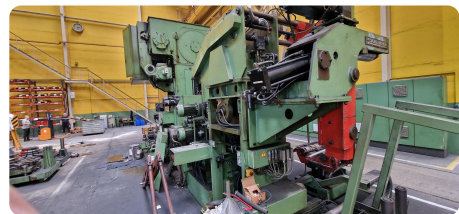
3



4



5



6



Asset-Trade

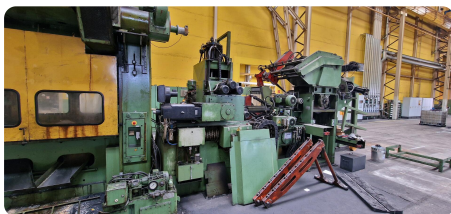
Assessment & Sale of Used Assets



7



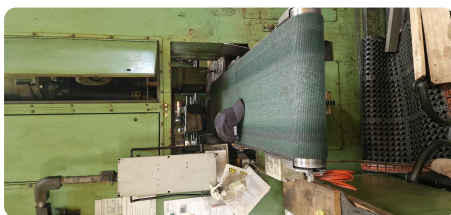
8



9



10



11



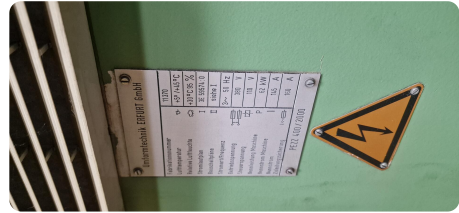
12



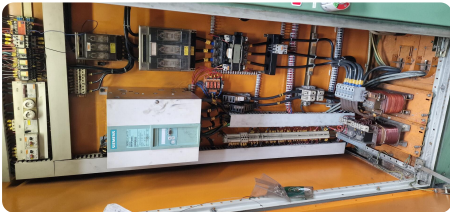
13



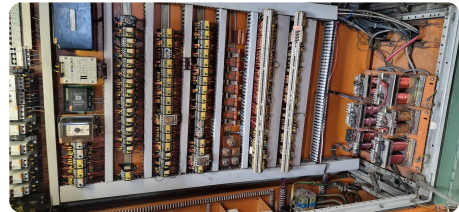
14



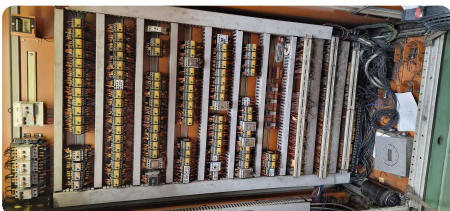
15



16



17



18



19

20



Asset-Trade

Assessment & Sale of Used Assets



21



22



Asset-Trade

Assessment & Sale of Used Assets

Video:





Asset-Trade

Assessment & Sale of Used Assets



Asset-Trade

**Bewertung & Vermarktung von
Industrieanlagen weltweit**

Am Sonnenhof 16

47800 Krefeld

Deutschland

Tel.: +49 2151 32500 33