



Asset-Trade

Assessment & Sale of Used Assets

Ref. Nr.: 1524-06172200

Overview and Technical Data:

**Umfassende Schweiß- und Bearbeitungslinie
für Kompletträder (Felgen & Radscheiben)**

'nicht definiert



Multiple Makes Not Defined

Baujahr: Jan. 2008



Asset-Trade

Assessment & Sale of Used Assets



Description:

Zum Verkauf steht eine hochautomatisierte und außergewöhnlich komplette Produktionslinie zur Montage, zum Schweißen, zur mechanischen Bearbeitung und zur finalen Prüfung von Kompletträdern. Die Linie ist durchgängig mit einer Vielzahl von Kuka Robotern (überwiegend Baujahr 2008) automatisiert und verfügt über erstklassige Komponenten von Herstellern wie Georg, SMG, Cloos, Danobat und IEF Werner. Von der ersten Montagepresse über eine Fünf-Stationen-Schweißanlage bis hin zu drei CNC-Drehbearbeitungszentren, Messmaschinen und einer Strahlanlage deckt diese Linie den gesamten Fertigungsprozess ab.

Diese Anlage stellt eine Turnkey-Lösung für die Großserienproduktion von geschweißten Kompletträdern dar und zeichnet sich durch ihren hohen Automatisierungsgrad und die Integration modernster Fertigungs- und Qualitätssicherungstechnologien aus.

Komplette Schweiß- & Bearbeitungslinie für Räder zu verkaufen. Mit Kuka Robotern, Georg Pressen, Cloos Schweißanlagen, Danobat CNC-Zentren und IEF Messmaschinen.

Highlights der Anlage

- **Extrem hoher Automatisierungsgrad:** Über ein Dutzend **Kuka KR150-2 2000** Roboter übernehmen das gesamte Teilehandling.
- **Leistungsstarke Schweißsektion:** Eine automatische Anlage mit 5 Schweißplätzen, jeweils ausgestattet mit Kuka Robotern und **Cloos (Quinto) GLC603** Schweißgeräten.
- **Präzise CNC-Bearbeitung:** Drei **Danobat TV-650/SL** Drehbearbeitungszentren mit Siemens Sinumerik 840D Steuerungen.
- **Integrierte Presstechnik:** Mehrere hydraulische Pressen von **Georg** und **SMG** (bis 10.000 kN), teilweise generalüberholt.
- **Lückenlose Qualitätssicherung:** **IEF Werner** Radmessmaschinen und eine **Konrad Rump** Doppel-Sandstrahlmaschine.
- **Moderne Upgrades:** Enthält eine sehr neue Ventilschutz-Schweißanlage von 2023.

Prozessablauf und Hauptkomponenten

1. Montage & Pressen:

- Die Linie beginnt mit einer Aufgabestation und einer **SMG Hydraulikpresse (1.600 kN)**, die von einem **Kuka Roboter** beschickt wird. Diese Presse wurde 2008 von der Fa. Georg umgebaut.



- Eine weitere, leistungsstärkere **Georg Hydraulikpresse (10.000 kN)** fügt die Komponenten zusammen, bedient von zwei **Kuka Robotern**.

2. Automatisches Schweißen:

- Das Herzstück ist eine automatische Schweißanlage mit **5 identischen Schweißplätzen**.
- Jeder Platz verfügt über einen **Kuka KR150-2 2000 Roboter**, zwei **Cloos (Quinto) GLC603 Schweißgeräte** (Bj. 2009) und eine Schweißgasabsaugung. Eine Bürstvorrichtung dient zur Entgratung.

3. CNC-Drehbearbeitung:

- Drei **Danobat TV-650/SL Drehbearbeitungszentren** (Bj. 2008) mit **Siemens Sinumerik 840D Powerline** Steuerungen und integrierten Handlingsystemen übernehmen die spanende Bearbeitung der Räder.

4. Weitere Press- und Endbearbeitungsschritte:

- Die Räder durchlaufen weitere Pressvorgänge auf einer generalüberholten **Georg PHEH315 Presse (3.150 kN)** und einer weiteren überholten **SMG HZBU160 Presse (1.600 kN)**, die ebenfalls roboterbestückt sind.
- Eine **Konrad Rump Doppel-Sandstrahlmaschine** (Bj. 2009) bereitet die Oberflächen vor.
- Eine **Ventilschutz-Schweißanlage** (Sonderbau, Bj. 2023) komplettiert den Prozess.

5. Qualitätskontrolle und Handling:

- Eine doppelte und eine einzelne **IEF Werner Radmessmaschine** (Bj. 2008/2000) sichern die Maßhaltigkeit.
- Diverse **Rollenbänder und Heber von Blume** (Bj. 2008) verbinden die Stationen.



Technical Data:

Technical Data:

Steuerung: CNC

Buyer Information:

Zustand: Sehr guten Zustand

Verfügbarkeit: Verkauft

Verkauft als:

EXW (ab Werk - Incoterm)

MwSt.: 19 %

Käuferaufgeld: 18 %

Standort: Deutschland



Asset-Trade

Assessment & Sale of Used Assets

Images:



1



2



3



4



5



6



Asset-Trade

Assessment & Sale of Used Assets



7



8



9



10

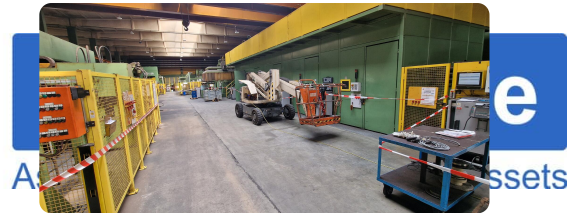


11



12





14



15

16



17

18



19

20



Asset-Trade

Assessment & Sale of Used Assets



21



22



23



24



25



26





e

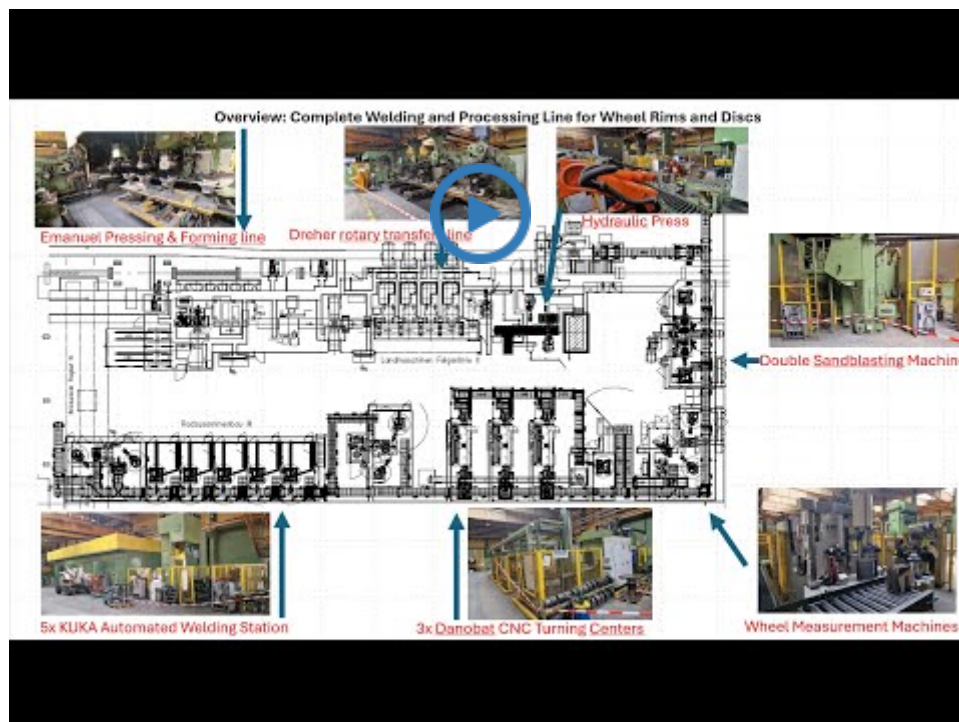
A

ssets

28



Video:





Asset-Trade

Assessment & Sale of Used Assets



Asset-Trade

**Bewertung & Vermarktung von
Industrieanlagen weltweit**

Am Sonnenhof 16

47800 Krefeld

Deutschland

Tel.: +49 2151 32500 33