



# Asset-Trade

Assessment & Sale of Used Assets

Ref. Nr.: 1518-04301323

**Overview and Technical Data:**

**Gebrauchte EISENMANN Pulver- & Lackieranlage mit modernisierten Steuerungen**

**EISENMANN**

**EISENMANN**

Baujahr: Apr. 1998



# Asset-Trade

Assessment & Sale of Used Assets



## Description:

### **Gebrauchte EISENMANN Pulver- und Lackieranlage mit modernisierter Siemens-Steuerung**

Entdecken Sie die ultimative industrielle Lackierlösung: Ideal für Anwendungen in der Automobilindustrie, der Fertigung und der Schwerindustrie.

Suchen Sie eine robuste, gebrauchte industrielle Lackieranlage, die Spitzentechnologie mit unübertroffener Zuverlässigkeit verbindet? Dann sind Sie mit der EISENMANN Pulver- und Lackieranlage genau richtig. Sie wurde für die Produktion großer Stückzahlen entwickelt. Dieses vielseitige System bietet präzise Beschichtung, energieeffiziente Trocknung und reibungsloses Materialhandling – und das zu einem attraktiven Preis für internationale Käufer.

Baujahr 1998

Modernisierte Siemens CNC-Steuerung

Anlage läuft aktuell 5 Tage die Woche bis Jahresende.

#### **Technische Daten EISENMANN:**

- Maximale Nutzlast pro Warenträger: 1500 kg
- Länge: 3200 mm
- Breite: 1750 mm
- Höhe: 1500 mm
- Durchsatzleistung: 6000 kg/h
- Nur 2-Schicht-Betrieb
- Volles Ersatzteillager

**Weitere technische Daten siehe PDF**

Besichtigung nach Vereinbarung möglich.

---

#### **Hauptfunktionen & Technische Highlights:**

##### **Zuluftsystem:**

- Luftmenge: 75.000/50.000 m<sup>3</sup>/h
- Temperaturregelung: -15 °C bis +22 °C



- Heizleistung: 948 kW (Lufterhitzer)
- Vorfilterqualität: EU4 (sichert saubere Luftqualität)
- **Abluftbereich**
  - Effiziente Abluft: 5.000 m<sup>3</sup>/h (Zuluft/Abluft)
  - Lösemittelkapazität: Bis zu 2.690 g/h
  - Energieeffizientes Design: 2,55 kW Elektroanschluss
- **Farbtrockner**
  - Direkte Gasheizung: 270 kW (Erdgas)
  - Max. Temperatur: 120 °C
  - Umluft: 1.150–1.440 m<sup>3</sup>/h
  - Anpassbar an große Beschichtungsmengen
- **Leistung & Freifördersystem**
  - Maximale Tragkraft: 1.500 kg
  - Kettenschleifen: 2 (für flexible Arbeitsabläufe)
  - Geschwindigkeitsantriebe: 3 (Betrieb mit konstanter Geschwindigkeit)
  - Ideal für Karosseriewerkstätten & Großserienproduktion
- **Hub-/Senkstation**
  - Hubhöhe: 3.000 mm
  - Schienenlänge: Bis zu 4.005 mm
  - Transfergeschwindigkeit: 2–12 m/min

## Warum die EISENMANN 1998 Lackierstraße wählen?

**Kostengünstige Investition:** Gebrauchtmaschinen ohne Leistungseinbußen.

**Globale Kompatibilität:** Entwickelt, um internationale Standards für Sicherheit und Effizienz zu erfüllen.

**Einfache Wartung:** Bewährte Langlebigkeit und unkomplizierte Wartungsprotokolle.

**Skalierbar Produktion:** Ideal für mittlere bis große Betriebe in den Bereichen Automobil, Luft- und Raumfahrt sowie Schwermaschinenbau.

### Technische Daten im Überblick:

- **Zuluftsystem** – 75.000/50.000 m<sup>3</sup>/h Luftstrom, 948 kW Heizung
- **Abluftbereich** – 5.000 m<sup>3</sup>/h Abluft, 2,55 kW elektrische Leistung
- **Farbtrockner** – 270 kW Heizung, 120 °C max. Temperatur
- **Fördersystem** – 1.500 kg Tragkraft, 3 Antriebe mit konstanter Drehzahl
- **Hubstation** – 3.000 mm Hubhöhe, 4.005 mm Schienenlänge

### Bereit für die Modernisierung Ihrer Produktionslinie?

Die EISENMANN 1998 Lackierstraße ermöglicht Ihnen optimierte Beschichtungsprozesse, reduzierte Ausfallzeiten und höchste Oberflächenqualität. Egal, ob Sie eine bestehende Anlage modernisieren oder eine neue Produktionsstätte einrichten – diese



## Technical Data:

### Technical Data:

Steuerung: SIEMENS

### Buyer Information:

Zustand: Sehr guten Zustand

Verfügbarkeit: Verkauft

Verkauft als:

EXW (ab Werk - Incoterm)

MwSt.: 19 %

Käuferaufgeld: 18 %

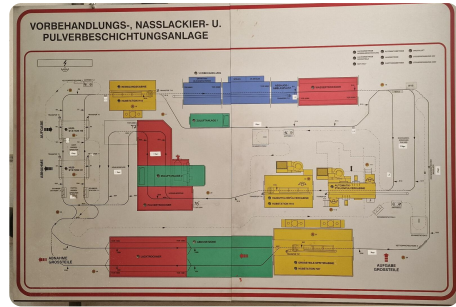
Standort: Deutschland



## Images:



1



2



3



4



5

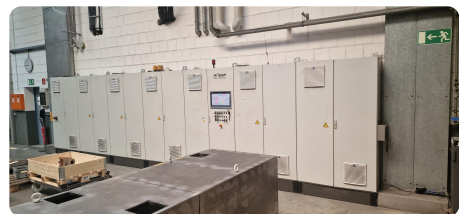


6



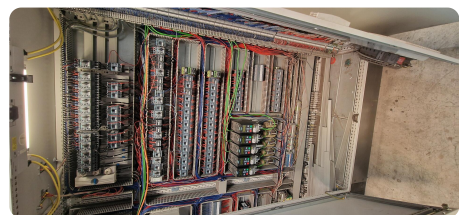
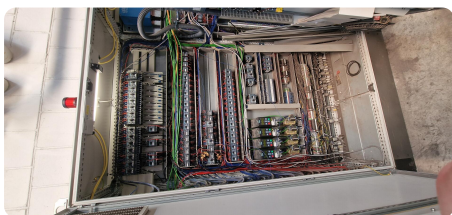
7

8



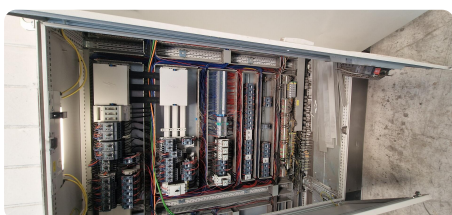
9

10



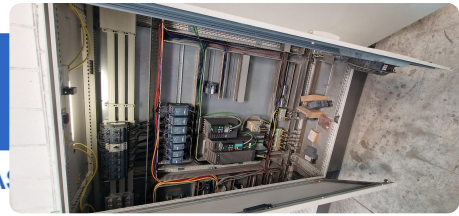
11

12





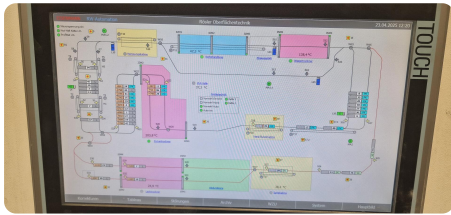
As



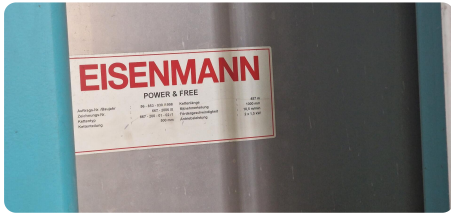
e

Assets

14



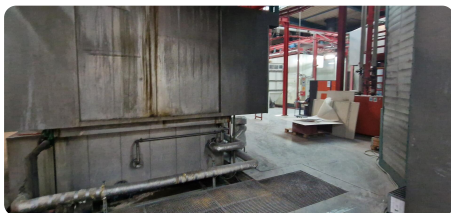
15



16



17



18



19

20



21



22



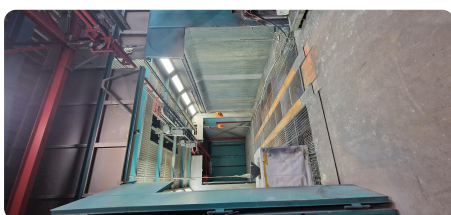
23

24



25

26





A



e

Assets

28



29

30



31

32

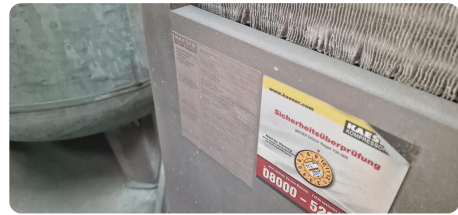


33

34



35



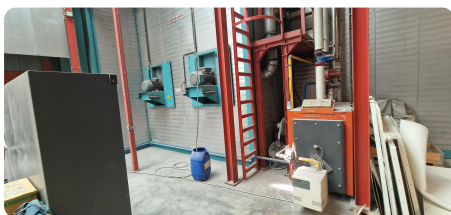
36



37



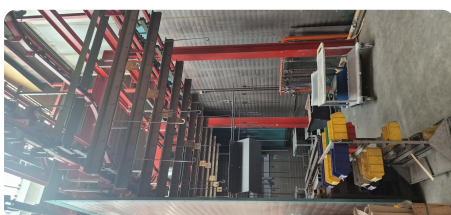
38



39



40





e  
Assets

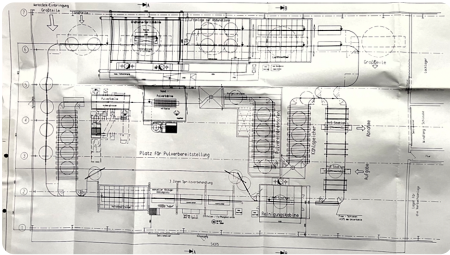
42



UND HEIZUNGSTECHNIK	
Einzelanforderung	
Projektierungsphase	
Beauftragter	
Objekt	
Standort	
Projektbeginn	
Projektabschluss	
Projektstatus	
Projektziele	
Projektorganisation	
Projektbudget	
Projektrisiko	
Projektbewertung	
Projektabschluss	

43

44



45



# Asset-Trade

Assessment & Sale of Used Assets



**Asset-Trade**

**Bewertung & Vermarktung von  
Industrieanlagen weltweit**

**Am Sonnenhof 16**

**47800 Krefeld**

**Deutschland**

**Tel.: +49 2151 32500 33**