



Asset-Trade

Assessment & Sale of Used Assets

Ref. Nr.: 1505-02061520

Overview and Technical Data:

Gebrauchte SALVAGNINI S4.40
Stanzmaschine-Schere

SALVAGNINI

salvagnini

Baujahr: Jan. 1998



Description:

Gebrauchte SALVAGNINI S4.40 Stanzmaschine mit Scherenanlage

CNC Steuerung: Salvagnini SysCon

Technischedaten:

- Arbeitsbereich: 4064x 1803 mm
- Max Abmessung des Bleches: 4064x 1803 mm
- Min Abmessungen des Bleches: 370x 300 mm
- Min und Max Blachstärke: 0.5 -5 gemäß dem benutzen Material
- Maximalgewicht des Bleches: keine Begrenzung
- Greifzangen für die automatische Positionierung des Blehes: 13x
- Technologie: Mehrfachpressen-Stanzkopf mit Hydraulikantrieb
- Zeit für den Austausch des Stanzwerkzeuge: 0 sek (jedes Werkzeug ist steht betriebsbereit=
- Simulation Aktivierungsmöglichkeit von zwei oder mehr Stanzwerkzeugen
- Gewicht : 19000 kg
- Maschinen Abmessungen: 9967x6426 mm
- Leistung 63kW
- Luftzuführung: 5 Bar

Stanzproduktivität & Schneidproduktivität

- Maximale Materialstärke:
 - Alumumuim mit Bruchfestigkeit 200M/mm²: 5.0 mm
 - Stahl mit bruchfestigkeit 410N/mm² : 3.5 mm
 - Rostfreier Stahl mit Bruchfestigkeit 680 N/mm²: 2.0 mm
- Minimale Materialstärke 0,5 mm
- Maximale Stanzfrequenze
 - Achsabstand 1mm: 1200 Schläge pro Minute
 - Achsabstand 5mm: 650 Schläge pro Minute
 - Achsabstand 25mm: 450 Schläge pro Minute
 - Achsabstand 250mm: 200 Schläge pro Minute
 - Achsabstand 1000mm: 65 Schläge pro Minute
- Dynamik:
 - Max Geschwindigkeit der Achse X : 84 m/min



- Max Geschwindigkeit der Achse Y : 72 m/min
- Simultane Achsenverschiebungsgeschwindigkeit: 110.6 m/min
- Max Beschleunigung der Achse X : 21.2 m/s²
- Max Beschleunigung der Achse Y : 12.5 m/s²

Schere: Technologie gleichzeitiger bzw unabhängiger Schnitt entlang X und Y mit automatischer Regulierung des Messerspieles

Highlights SALVAGNINI S4.40 Stanzmaschine:

Präzise und produktiv: Die S4.40 ist eine hochmoderne Stanzmaschine mit Scherenanlage, die für präzise und effiziente Blechbearbeitung ausgelegt ist.

Vielseitig: Mit einem Arbeitsbereich von 4064 x 1803 mm und der Fähigkeit, Materialien mit einer Dicke von 0,5 bis 5 mm zu bearbeiten, ist die S4.40 für eine Vielzahl von Anwendungen geeignet.

Schnell und zuverlässig: Die Maschine verfügt über einen Mehrfachpressen-Stanzkopf mit Hydraulikantrieb, der für schnelle Werkzeugwechsel und hohe Stanzfrequenzen sorgt.

Automatisiert: Die S4.40 ist mit 13 Greifzangen für die automatische Positionierung des Bleches ausgestattet, was die Bedienung vereinfacht und die Produktivität steigert.

Wartungsfreundlich: Die Maschine verfügt über eine Selbstüberwachungsfunktion und eine Fernwartungsoption, die für eine hohe Verfügbarkeit und niedrige Wartungskosten sorgen.

Die SALVAGNINI S4.40 Stanzmaschine mit Scherenanlage ist eine hochmoderne Maschine, die mit einer Vielzahl von innovativen Technologien ausgestattet ist.

Mehrfachpressen-Stanzkopf mit Hydraulikantrieb:

Der Stanzkopf verfügt über mehrere Stempel, die gleichzeitig oder unabhängig voneinander eingesetzt werden können. Dies ermöglicht eine hohe Stanzfrequenz und eine kurze Bearbeitungszeit. Der Hydraulikantrieb sorgt für eine präzise und kraftvolle Stanzung.

Automatischer Werkzeugwechsel:

Die Maschine verfügt über ein automatisches Werkzeugwechselsystem, das die Rüstzeit minimiert. Bis zu 30 Werkzeuge können im Werkzeugmagazin gespeichert werden. Der Werkzeugwechsel erfolgt in Sekundenschnelle.

Integrierte Winkelschere:

Die Maschine verfügt über eine integrierte Winkelschere, die zum Schneiden von Blechen in verschiedenen Winkeln verwendet werden kann.

Die Winkelschere ist mit einem automatischen Messerverstellungssystem ausgestattet, das die



Schnittgenauigkeit optimiert.

CNC-Steuerung Salvagnini SysCon:

- Die Maschine wird mit der CNC-Steuerung Salvagnini SysCon gesteuert.
- Die Steuerung ist einfach zu bedienen und bietet eine Vielzahl von Funktionen, die die Bedienung der Maschine erleichtern.
- Die Steuerung verfügt über eine grafische Benutzeroberfläche, die die Visualisierung des Bearbeitungsprozesses ermöglicht.

Die SALVAGNINI S4.40 Stanzmaschine mit Scherenanlage bietet eine Reihe von Vorteilen, darunter:

- **Präzision:** Die Maschine ist in der Lage, präzise und gratfreie Blechteile zu produzieren.
- **Produktivität:** Die Maschine ist sehr produktiv und kann eine hohe Anzahl von Blechteilen in kurzer Zeit bearbeiten.
- **Vielseitigkeit:** Die Maschine kann für eine Vielzahl von Anwendungen eingesetzt werden.
- **Flexibilität:** Die Maschine kann an die spezifischen Bedürfnisse des Kunden angepasst werden.
- **Wartungsfreundlichkeit:** Die Maschine ist wartungsfreundlich und hat eine lange Lebensdauer.

Die SALVAGNINI S4.40 Stanzmaschine mit Scherenanlage kann in einer Vielzahl von Einsatzbereichen eingesetzt werden, darunter:

- **Automobilindustrie:** Die Maschine wird zur Herstellung von Karosserieteilen und anderen Automobilkomponenten verwendet.
- **Luft- und Raumfahrtindustrie:** Die Maschine wird zur Herstellung von Flugzeugteilen und anderen Luft- und Raumfahrtkomponenten verwendet.
- **Elektronikindustrie:** Die Maschine wird zur Herstellung von elektronischen Gehäusen und anderen Elektronikkomponenten verwendet.
- **Maschinenbau:** Die Maschine wird zur Herstellung von Maschinenbauteilen und anderen Industriekomponenten.
- **Metallverarbeitung:** Die Maschine wird zur Herstellung von Blechteilen für eine Vielzahl von Anwendungen verwendet.



Technical Data:

Technical Data:

Steuerung: CNC

Dimensions and Weight:

Länge: 9.967 mm

Breite: 6.426 mm

Gewicht: 19.000 kg

Buyer Information:

Zustand: Sehr guten Zustand

Verfügbarkeit: Sofort

Verkauft als:

EXW (ab Werk - Incoterm)

MwSt.: 19 %

Käuferaufgeld: 18 %

Standort: Deutschland



Images:

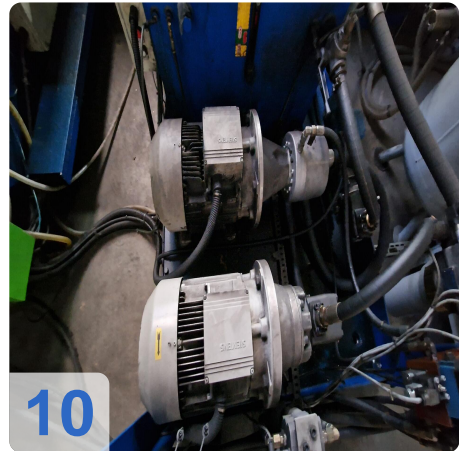
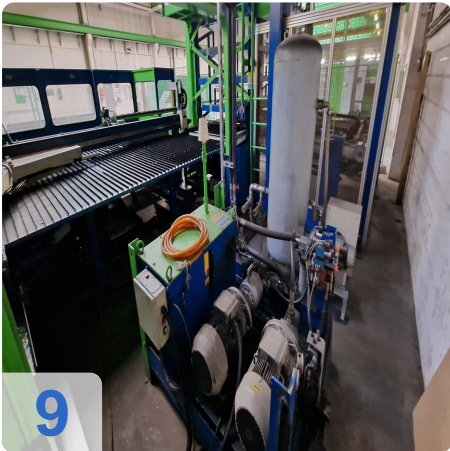
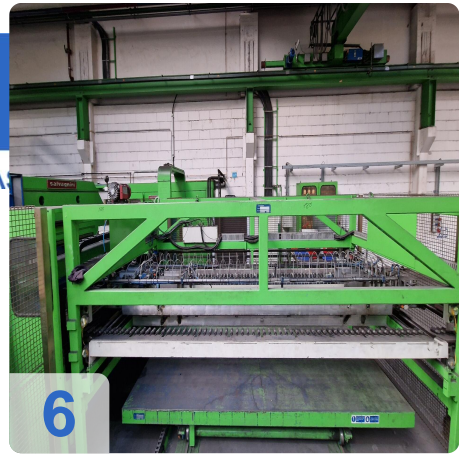




A

e

Assets





As

e

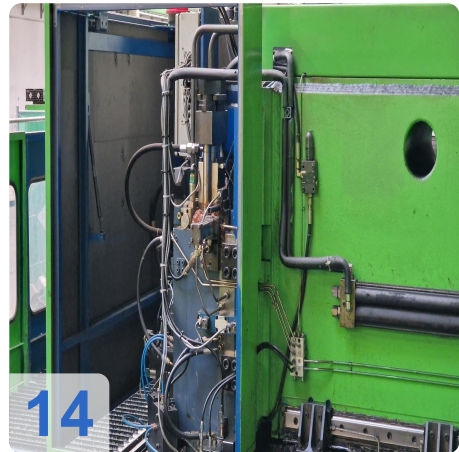
ssets



12



13



14



15



16

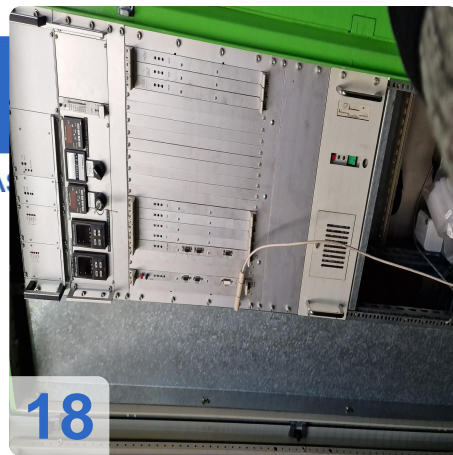


17

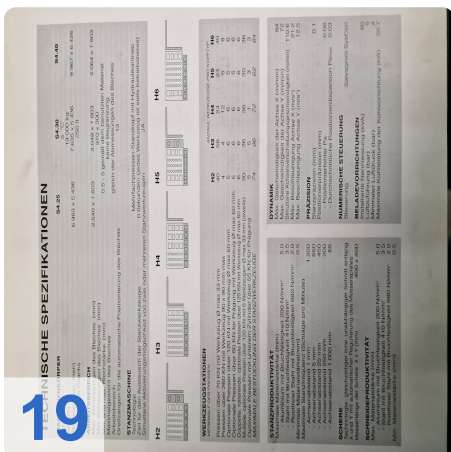


AS

Assets



18



19



20



21



22



Asset-Trade

Assessment & Sale of Used Assets



Asset-Trade

**Bewertung & Vermarktung von
Industrieanlagen weltweit**

Am Sonnenhof 16

47800 Krefeld

Deutschland

Tel.: +49 2151 32500 33