



Asset-Trade

Assessment & Sale of Used Assets

Ref. Nr.: 1450-11292023

Overview and Technical Data:

TRAUB TND 200 CNC Drehmaschine kaufen

TRAUB

INDEX

TRAUB

Baujahr: März 1992



Description:

Gebrauchte TRAUB SONIM TND 200 CNC-Drehmaschine zu verkaufen

CNC-Steuerung Traub TX8F

Technische Daten:

- Futterdurchmesser: 140 mm
- Vorschubgeschwindigkeit X / Z: X:155 Z:250 mm / min
- Drehlänge: 250 mm
- Spindeldurchlass: 42 mm
- Spindel-Drehzahlen: 5000 U/MIN
- Vorschubkapazität - Z: 2,9 kN
- Vorschubkraft - X: 2,9 kN
- Eilganggeschwindigkeit X-Achse: 15 m / min
- Eilganggeschwindigkeit Z-Achse: 25 m / min
- Hauptantrieb: 7,5 kW
- Werkzeugwechsler: 1/12 Pcs
- Drehdurchmesser über Querschlitzen: 220 mm



Technical Data:

Technical Data:

Steuerung: TX8F
Maschinenstunden: 26166.00 Std.
Drehlänge: 250.00 mm
Drehdurchmesser: 200.00 mm
Spindeldrehzahl: 5000.00 U/Min
Werkzeugkapazität: 12 x
Reitstock: Ja
Lünette: Ja

Dimensions and Weight:

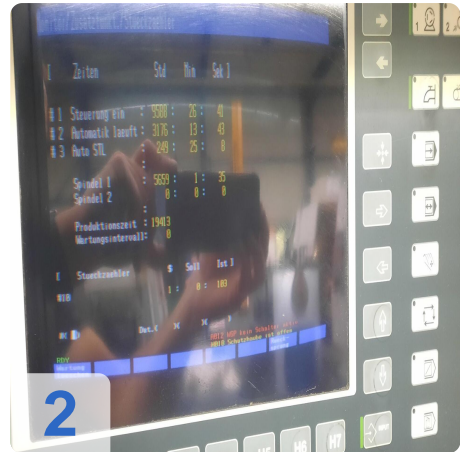
Höhe: 1700 mm
Länge: 2300 mm
Breite: 1500 mm
Gewicht: 2900 kg

Buyer Information:

Zustand: Sehr guten Zustand
Verfügbar: Verkauft
Verkauft als:
EXW (ab Werk - Incoterm)
MwSt.: 19 %
Käuferaufgeld: 18 %
Standort: Deutschland



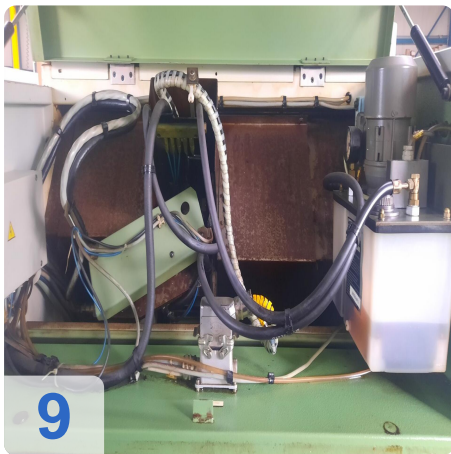
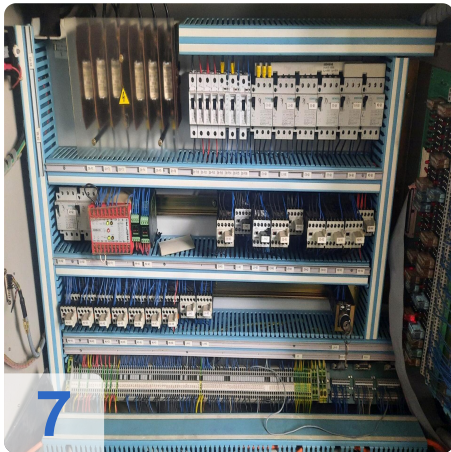
Images:





As

e
Assets





Asset-Trade

Assessment & Sale of Used Assets



Asset-Trade

Assessment & Sale of Used Assets



Asset-Trade

**Bewertung & Vermarktung von
Industrieanlagen weltweit**

Am Sonnenhof 16

47800 Krefeld

Deutschland

Tel.: +49 2151 32500 33