



Asset-Trade

Assessment & Sale of Used Assets

Ref. Nr.: 142607010911

Overview and Technical Data:

**Loroch CNC Turbo 910
Kreissägenschräufmaschine**

LOROCH



Baujahr: Jan. 1997



Asset-Trade

Assessment & Sale of Used Assets



Description:

Gebrauchte LORCH CNC Turbo 910 Sägeblattschleifmaschine

Technische Daten;

- Schleifbereich:
 - Min. Sägeblatt Ø: ca. Ø 80 mm
 - Max. Sägeblatt Ø: ca. Ø 910 mm
 - Kleinste Zahnteilung: ca. 16
 - Größte Zahnteilung: ca. 999
 - Max. Sägeblattbreite: ca. 8 mm
 - Min. Zahnhöhe: ca. 1,2 mm
 - Max. Zahnhöhe: ca. 14 mm
- Schleifscheiben bis 250 mm
- Schleifscheibenbreite: ca. 1,5 - 18 mm
- Spindeldrehzahl: 50-220 U/MIN
- X-Achse: 510 mm
- Y-Achse: 910 mm
- seitliches Anfasen oder Abkanten bis max. 45 Grad
- Arbeitsgeschwindigkeit: ca. 15 - 180 Zähne / min
- Antriebsleistung: ca. 1,1 kW
- Abrichteinheit für Keramische Schleifscheiben
- Schleifen mit CBN + DIA + Keramische Schleifscheiben
- CAD Programm für eigene Zahnform Programmierung
- Eine Feuerlöschanlage Kraft und Bauer
- Absaugung sowie Reinigungsanlage mit Magnetabscheider
- Kühlmittel Öl
- Gesamtleistungsbedarf: 1,1 kW

Bei dieser Maschine scheint laut Lorch eine Platine defekt zu sein, deshalb gibt es Probleme beim Referieren. ca. 800 Euro

Leistungsstarkes Service-Center für metallschneidende Kreissägeblätter



Technical Data:

Technical Data:

Steuerung: CNC

Dimensions and Weight:

Höhe: 1.850 mm

Länge: 1.550 mm

Breite: 800 mm

Gewicht: 925 kg

Buyer Information:

Zustand: Überholungsbedürftig

Verfügbarkeit: Sofort

Verkauft als:

EXW (ab Werk - Incoterm)

MwSt.: 19 %

Käuferaufgeld: 18 %

Standort: Deutschland



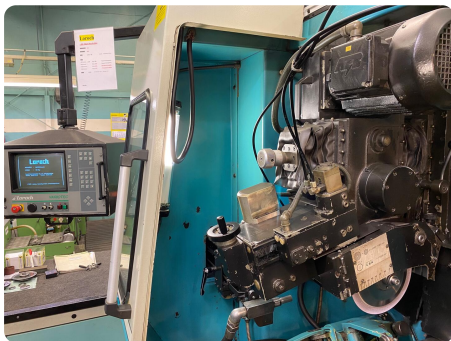
Images:



1



2



3



4



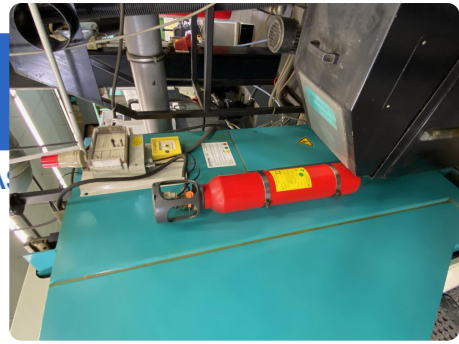
5



As

e

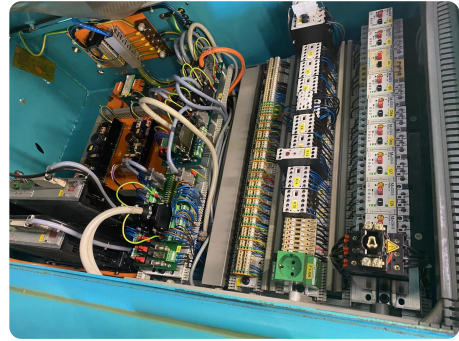
ssets



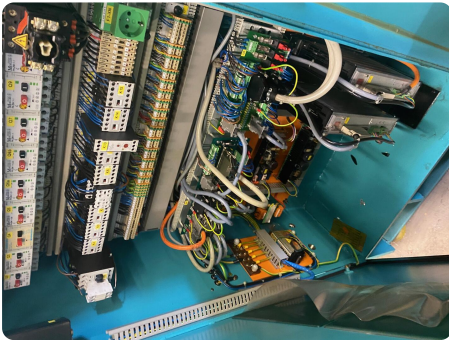
6



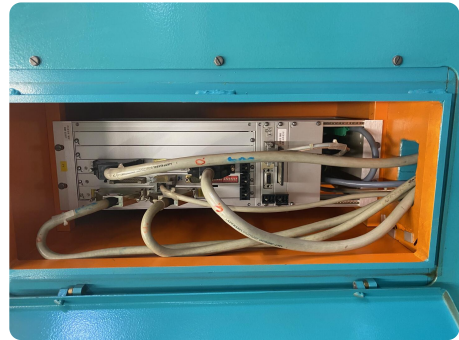
7



8



9



10



11



e

ssets

12



Asset-Trade

Assessment & Sale of Used Assets



Asset-Trade

**Bewertung & Vermarktung von
Industrieanlagen weltweit**

Am Sonnenhof 16

47800 Krefeld

Deutschland

Tel.: +49 2151 32500 33