



Asset-Trade

Assessment & Sale of Used Assets

Ref. Nr.: 1350-1213053

Overview and Technical Data:

**VISSMANN VitoCrossal 300 CR3 + Weishaupt
WM G20 Gasbrenner**

VISSMANN

VISSMANN

Baujahr: Jan. 2011



Description:

Gebrauchte VIESSMANN VitoCrossal 300 CR3 - Gas Brennwertheizkessel mit Weishaupt Brenner WM G20/2A - Gas

2x Einheiten mit extra Brenner

2x Reflex Wärmetauscher 1 MW

4x Reflex Membran-Ausdehnungsgefäße 1000 l

Technische Daten VIESSMANN VitoCrossal 300 CR3 - Type CR3

- Nenn-Wäremleistung: 895 kW
- Warmeleistung: 978 kW
- Nenn-Wärembelastung: 923 kW
- Norm-Nutzungsgrad: bis 98 % (Hs)
- Kesselwasserinhalt: 1190 l

Der Vitocrossal 300, Typ CR3B ist das Spitzenprodukt unter den bodenstehenden Gas-Brennwertkesseln. Als Einkesselanlage ist er im Viessmann Komplettangebot der leistungsstärkste Brennwertkessel. Damit ist er für Wohnanlagen genauso geeignet wie für Nahwärmenetze, größere öffentliche und gewerbliche Gebäude und industrielle Anlagen.

Weishaupt Brenner WM G20/2A - Gas

- Ausführung ZM-LM
- Baujahr 2011
- Leistung: 250- 1600 kw
- Anschlussdruck 15-500 mbar



Technical Data:

Technical Data:

Steuerung: CNC

Dimensions and Weight:

Länge: 30 mm

Buyer Information:

Zustand: Sehr guten Zustand

Verfügbarkeit: Verkauft

Verkauft als:

EXW (ab Werk - Incoterm)

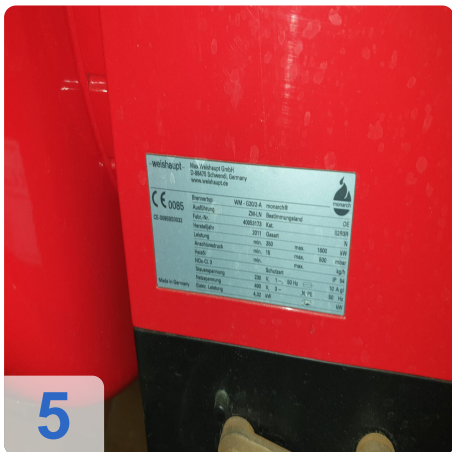
MwSt.: 19 %

Käuferaufgeld: 16 %

Standort: Deutschland



Images:

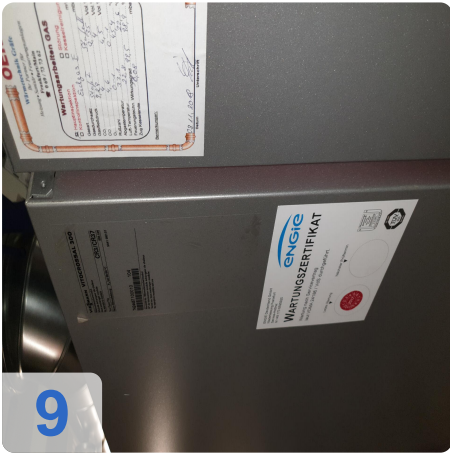
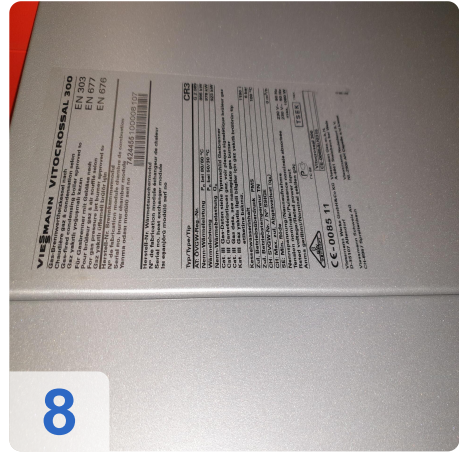
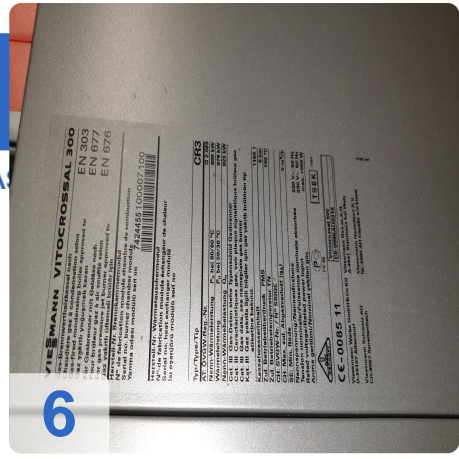


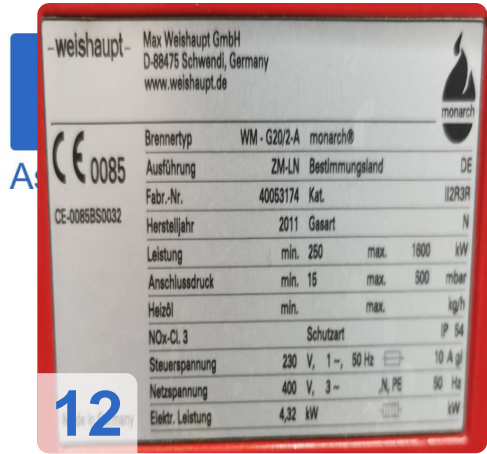


Asset-Trade

e

Assets







Asset-Trade

Used Assets





Asset-Trade

Assessment & Sale of Used Assets



Asset-Trade

**Bewertung & Vermarktung von
Industrieanlagen weltweit**

Am Sonnenhof 16

47800 Krefeld

Deutschland

Tel.: +49 2151 32500 33