



Asset-Trade

Assessment & Sale of Used Assets

Ref. Nr.: 1347-11252120

Overview and Technical Data:

JUNKER Jumat 5000/10
Kurbelwelleschleifmaschine

JUNKER



Baujahr: Dez. 2006



Asset-Trade

Assessment & Sale of Used Assets



Description:

Gebrauchte JUNKER Jumat 5000/10 Kurbelwelleschleifmaschine

CNC-Steuerung Siemens 840D

Technische Daten:

- Anzahl der Scheiben: 2
- Scheibendurchmesser: 400 mm
- Scheibenbohrung: 203 mm
- Verfahrweg Schleiftisch Z-Achse: 1340 mm
- Werkzeugdurchmesser Lünettenbereich: 100 mm
- Werkzeug-Umlaufdurchmesser: 280 mm
- Werkzeug-Futterlänge: 1000 mm
- Scheibendrehzahl: 6.000 min⁻¹
- Scheibenmotor: 50 kW



Technical Data:

Technical Data:

Steuerung: SINUMERIK 840D

Dimensions and Weight:

Höhe: 23.500 mm

Länge: 5.000 mm

Breite: 2.900 mm

Gewicht: 12.000 kg

Buyer Information:

Zustand: Sehr guten Zustand

Verfügbarkeit: Sofort

Verkauft als:

EXW (ab Werk - Incoterm)

MwSt.: 19 %

Käuferaufgeld: 18 %

Standort: Deutschland



Asset-Trade

Assessment & Sale of Used Assets

Images:



1



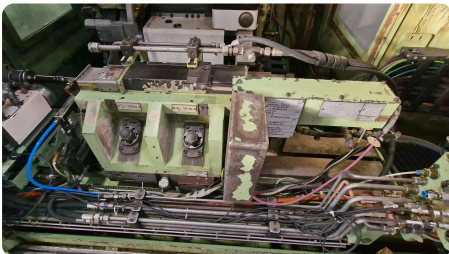
2



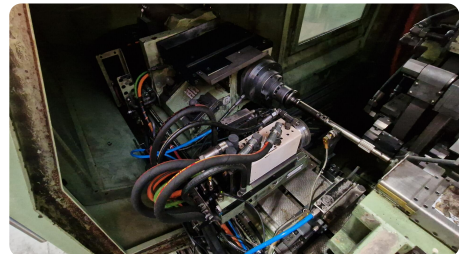
3



4



5

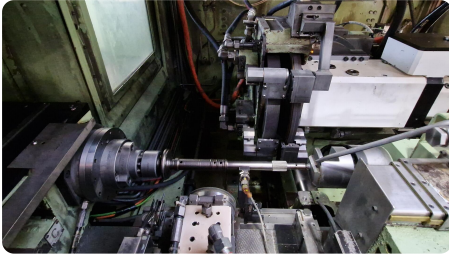


6

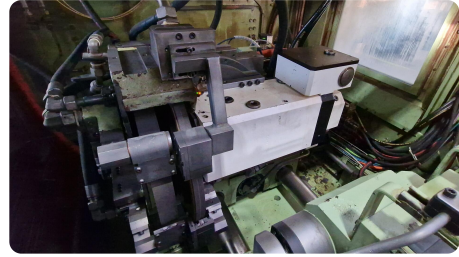


Asset-Trade

Assessment & Sale of Used Assets



7



8



9



10



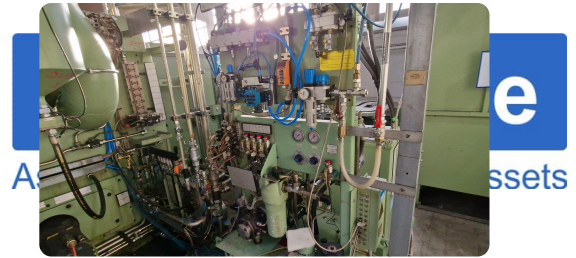
11



12



13



14



15



16



17



Asset-Trade

Assessment & Sale of Used Assets



Asset-Trade

**Bewertung & Vermarktung von
Industrieanlagen weltweit**

Am Sonnenhof 16

47800 Krefeld

Deutschland

Tel.: +49 2151 32500 33