



# Asset-Trade

Assessment & Sale of Used Assets

Ref. Nr.: 1347-11231250

## Overview and Technical Data:

**PROFIROLL ROLLEX HP**  
**Verzahnungswalzmaschine**

**PROFIROLL**

S

Baujahr: Okt. 2010



# Asset-Trade

Assessment & Sale of Used Assets



## Description:

### Gebrauchte PROFIROLL Rollex HP Kaltwalzmaschine

CNC Steuerung Siemens 840D SL

Technische Daten:

- Walzkraft, stufenlos einstellbar: 20 ... 200 kN
- Hub pro Walzschlitten: 90 mm
- Walzspindelachse über Bett: 200 mm
- Abstand zwischen den Walzspindeln
  - min./ max. theoretischer Abstand: 226/ 406 mm
  - bei Einsatz der Spitzenwalzvorrichtung: 246/ 406 mm
- Durchmesser der Walzspindel: 120 mm
- Aufnahmelänge der Walzspindeln: 300 mm
- Schwenkwinkel der Walzspindel (horizontal):  $\pm 0,3$  grad.
- Walzspindeldrehzahlen: 0 – 50 min<sup>-1</sup>
- max. Drehmoment pro Walzspindel: 700 Nm
- Walzwerkzeug Außendurchmesser: max. 300 mm

#### Technische Kurzbeschreibung

Die ROLLEX HP ist zum Walzen von Verzahnungen auf rotationssymmetrische Werkstücke mit einer Länge von 50-800mm konzipiert. Die Verzahnung wird mit einer Walzkraft von bis zu 200kN auf das Werkstück gewalzt.

Die Werkstücke werden auf einem Ovalspeicherband gespeichert bzw. über die Hallenverkettung in die Schleife des Fördersystems zur Übergabeposition der Verzahnungswalzanlage

transportiert. Dabei werden sie auf Werkstückträger fixiert, die in der Übergabeposition vereinzelt und positioniert werden.

Das Handlingsystem der Firma EWAB entnimmt eine Welle vom Werkstückträger und legt die zuvor gewalzte Welle ab. Danach transportiert es das Rohteil zur Übergabeposition der Spitzenwalzeinrichtung (SPIWA) der Walzmaschine.

Die Werkstücke werden richtungsgleich auf die Prismen der SPIWA abgelegt. Das auf den Prismen liegende Werkstück wird zwischen den Zentrierspitzen gespannt



und in den

Arbeitsraum gefahren. Hat die Spitzenwalzeinrichtung die Walzposition erreicht, beginnt der Walzprozess.

Danach fährt die SPIWA in die Ausgangsstellung zurück, das Handling wechselt die Werkstücke und der Bearbeitungszyklus beginnt erneut.

Beim Umrüsten sind die Werkstückauflagen gemäß Werkzeugplan einzustellen, die Werkzeuge und ggf. die Klemmarme des Lünette sowie die Zentrierspitzen zu wechseln.

Die energieeffiziente Rollex HP ermöglicht das Walzen von Steckverzahnungen auf Rotorwellen für E-Antriebe im PKW. Die eingesetzte CNC-Steuerung erlaube in Verbindung mit symmetrischen Rundrollen die Herstellung von Verzahnungen höchster Güte, vor allem auch bei Verzahnungen auf Hohlwellen, so Profiroll.

---

Die Rollex Verzahnungswalzanlage ist eine bewährte High-End-Variante zum Walzen von Bauteilen mit Hohlteilcharakter oder Wellen mit einer oder mehreren Verzahnungen. Kennzeichnend für dieses ROLLEX-Maschinenkonzept sind:

- Spezielles Antriebskonzept zum Verzahnungswalzen
- Gezielte Werkstückbeschleunigung
- Mehrachsen-CNC-Steuerung (Siemens Basis)
- Zweischlittenausführung
- Graphische Bedienoberfläche
- hohe Präzision
- hohe Umformgrade



## Technical Data:

### Technical Data:

Steuerung: SINUMERIK 840D

### Dimensions and Weight:

Höhe: 3.200 mm

Länge: 6.200 mm

Breite: 7.200 mm

Gewicht: 110.000 kg

### Buyer Information:

Zustand: Sehr guten Zustand

Verfügbarkeit: Verkauft

Verkauft als:

EXW (ab Werk - Incoterm)

MwSt.: 19 %

Käuferaufgeld: 18 %

Standort: Deutschland

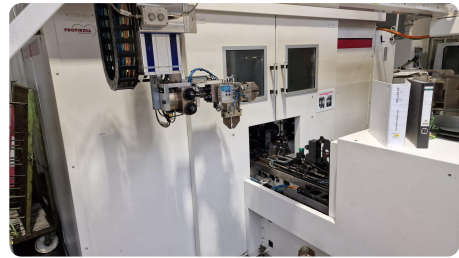




## Images:



1



2



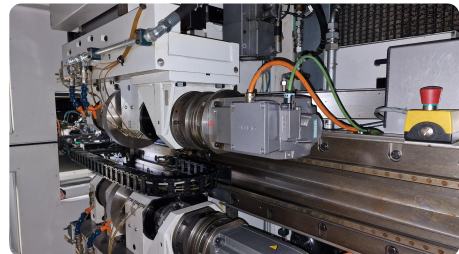
3



4



5

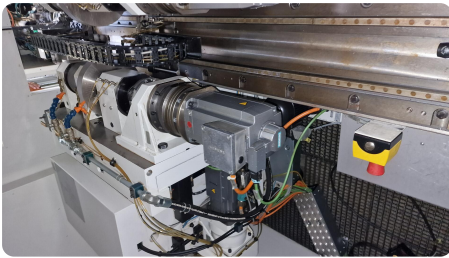


6

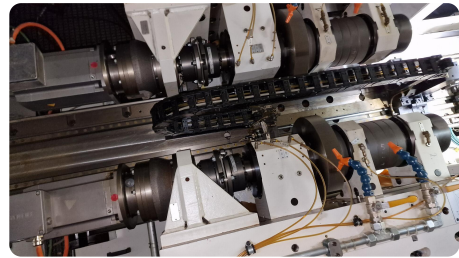


# Asset-Trade

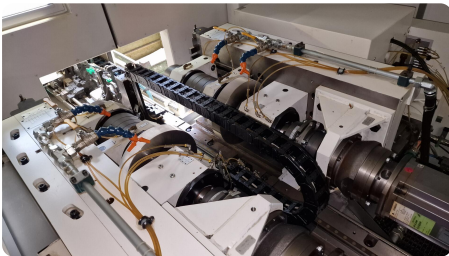
Assessment & Sale of Used Assets



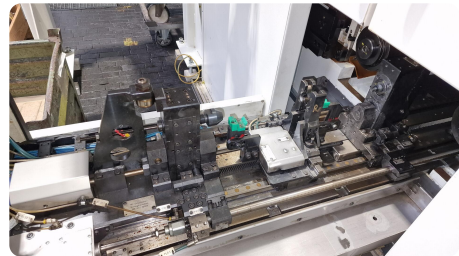
7



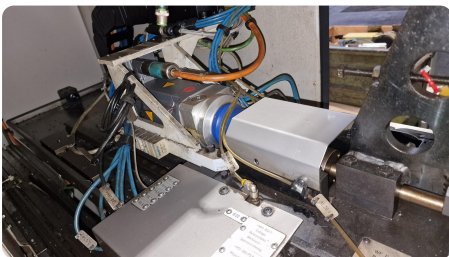
8



9



10



11

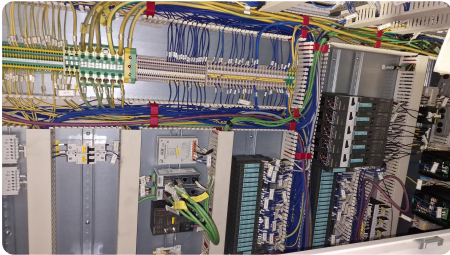


12





14



15





# Asset-Trade

Assessment & Sale of Used Assets

Video:





# Asset-Trade

Assessment & Sale of Used Assets



**Asset-Trade**

**Bewertung & Vermarktung von  
Industrieanlagen weltweit**

**Am Sonnenhof 16**

**47800 Krefeld**

**Deutschland**

**Tel.: +49 2151 32500 33**