



Asset-Trade

Assessment & Sale of Used Assets

Ref. Nr.: 1339-09281100

Overview and Technical Data:

Starrag Heckert CWK 1600H Hor. BAZ

STARRAG HECKERT

 starrag

Baujahr: Mai 1995



Description:

Gebrauchte STARRAG HECKERT CWK 1600 H Horizontal Bearbeitungszentrum

CNC Steuerung Fanuc 16 M

Betriebsstunden Gesamt 129.000 std.

Spindelstunden seit neuer Lagerung 700 std.

Technische Daten:

- **Verfahrwege**
 - X - Weg: 2.300 mm
 - Y - Weg: 1.400 mm
 - Z - Weg: 1.525 / 1840 mm
 - B - Achse: 360 x 0,001 °
- Eilgang X/Y/Z: 24,00 m/min
- Vorschub B-Achse: 8,00 U / min
- Palettengröße: 1.600 x 1.250 mm
- Tischbelastung: 5,00 tonnen
- Störkreisdurchmesser: 2.200 mm
- Spindeldrehzahlen: 20 - 6.000 U/min
- Drehmoment an der Spindel: 820 Nm
- Antriebsleistung - Werkstückantrieb: 28,00 kW
- IKZ - Druckstufen: 50 bar
- Werkzeugaufnahme: BT50
- Werkzeugmagazin: 80x
- Werkzeugdurchmesser: 280 mm
- Werkzeugdurchmesser bei 2 Freiplätzen: 500 mm
- Span zu Span Zeit: 12,00 sec.
- Palettenwechselzeit: 52,00 sec
- Gesamtleistungsbedarf: 80,00 kW
- Maschinengewicht: ca. 29,00 t



- Raumbedarf: ca. 11,00 x 7,00 x H4,50 m
- Inkl Nebelabsaugung ist jedoch defekt

STARRAG HECKERT CWK-Bearbeitungszentren haben sich im Markt in unzähligen Anwendungen als vielseitige Bearbeitungszentren mit hoher Flexibilität, Wirtschaftlichkeit und Präzision bewährt. Sie eignen sich für die komplexe Bearbeitung von komplizierten Werkstücken aus Stahl, Guss oder Leichtmetall. Mit überzeugendem Know-how und vielen innovativen Ideen erfüllen sie die Anforderungen des Marktes, Produktions- und Standzeiten zu reduzieren. Sie sind ständig bestrebt, unproduktive Neben- und Rüstzeiten zu reduzieren. Großbearbeitungszentren sind ideal für die schnelle, kostengünstige und komplette Bearbeitung großer und schwerer Teile (Drehdurchmesser bis 2200 mm, Maximalgewicht 5000 kg). Der modulare Aufbau bietet ein Höchstmaß an Flexibilität und ermöglicht die Erstellung von kundenspezifischen Fertigungslösungen. Das Zentrum befasst sich mit der hochpräzisen, prozessoptimierten und energiesparenden Bearbeitung von Gehäusen und prismatischen Teilen, vor allem in der Landmaschinen- und Automobilindustrie, im Apparatebau, im Pumpen- und Kompressorenbau sowie in der Windenergiebranche.



Technical Data:

Technical Data:

Steuerung: Series 16M
Maschinenstunden: 129.042 Std.
Spindelstunden: 700 Std.
Spindeldrehzahl: 6.000 U/Min
Werkzeughalter: BT50
Werkzeugkapazität: 80 x

Travels:

X-Achse: 2.300 mm
Y-Achse: 1.400mm
Z-Achse: 1.525 mm

Dimensions and Weight:

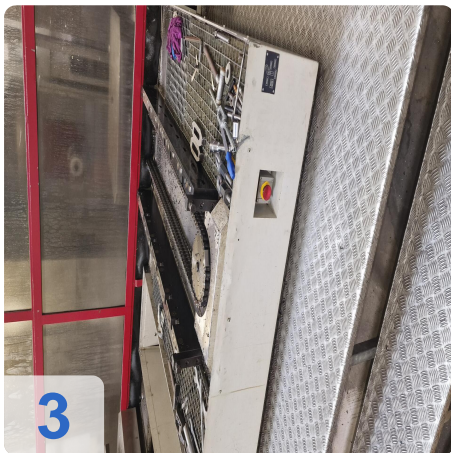
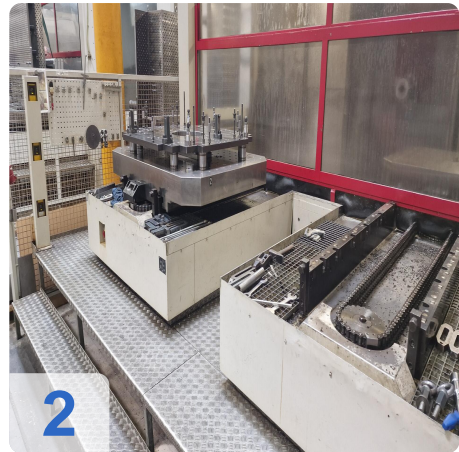
Höhe: 4.500 mm
Breite: 7.000 mm
Länge: 11.000 mm
Gewicht: 29.000 kg

Buyer Information:

Zustand: Sehr guten Zustand
Verfügbarkeit: Q1
Verkauft als:
EXW (ab Werk - Incoterm)
MwSt.: 19 %
Käuferaufgeld: 18 %
Standort: Deutschland



Images:





As

e

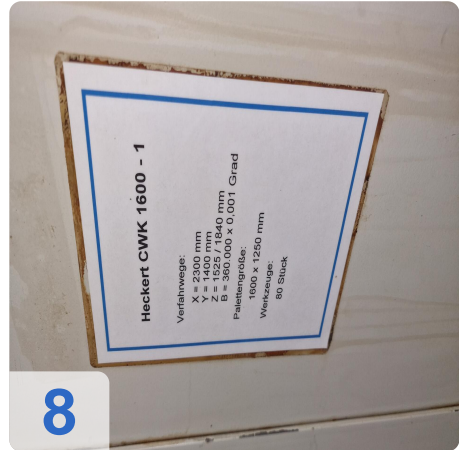
assets



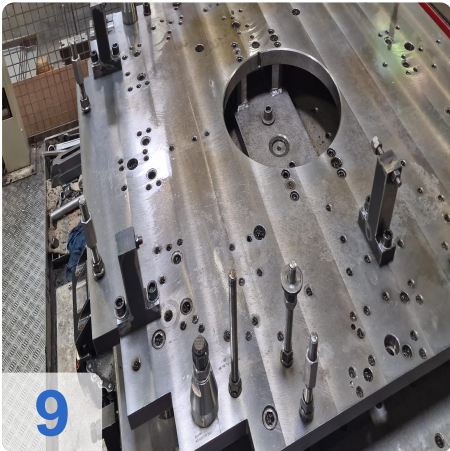
6



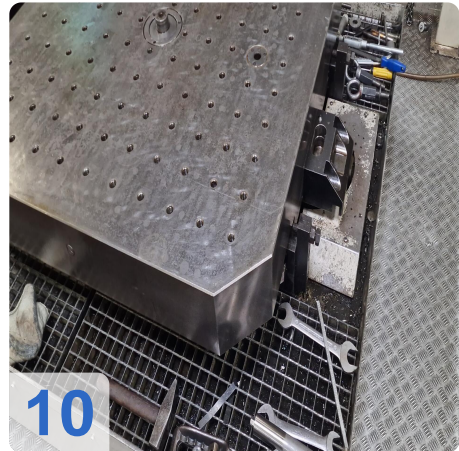
7



8



9



10



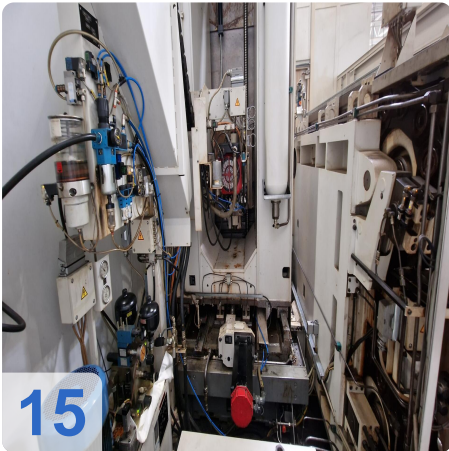
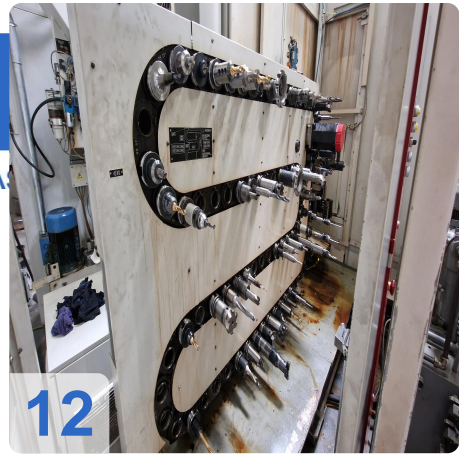
11



Asset-Trade

e

Assets

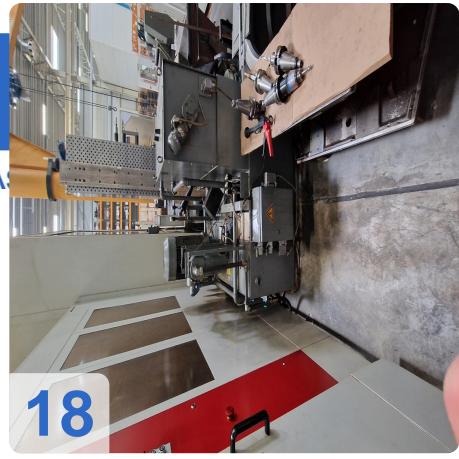




As

e

Assets



18



19



20



21



22



23



As



e

assets

24



Video:





Asset-Trade

Assessment & Sale of Used Assets



Asset-Trade

**Bewertung & Vermarktung von
Industrieanlagen weltweit**

Am Sonnenhof 16

47800 Krefeld

Deutschland

Tel.: +49 2151 32500 33