



# Asset-Trade

Assessment & Sale of Used Assets

Ref. Nr.: 1335-08311200

## Overview and Technical Data:

**ARISA S-4-630-420-200-FDE MECHANISCHE  
PRESSE**

**ARISA**

**Nidec**  
PRESS & AUTOMATION

**ARISA**

Baujahr: Jan. 1998



## Description:

### Gebrauchte ARISA S-4-630-420-200-FDE TRANSFERPRESSE kaufen

Siemens Steuerung, Schiebetisch, Pressenkörper mit Zugankern, 4 Druckpunkte  
Kemmerich Bandanlage mit elektronischem Vorschub, Bandbreite max. 1500mm,  
Banddicke max. 4mm, Richtmaschine 9 Richt- Rollen, 2 Einzugsrollen, Materialquerschnitt  
24 qmm, Leistung 11 kW, Haspel max. Tragkraft 10 Tonnen, Ladestuhl, Spreizbereich  
470-520mm Elektronischer Transfer: Distanz Schiene Geschlossen 600mm, Distanz  
Schiene geöffnet 1900mm, Distanz zw. den Werkzeugen 700mm

#### Technische Daten Arisa Presse:

- Leistung Druck: 630 tonne (6300kN)
- Abmessungen
  - Tischhöhe über Flur: ebenerdig
  - Abstand zw. den Ständern: 4.470 mm
  - Werkzeug Einbauhöhe: 1.000 mm
  - Seitliche Durchgänge: 2.500 mm
- Tisch & Stößel
  - Tischfläche: 4.200x2.000 mm
  - Oben-Werkzeug Max. Gewicht : 20.000kg
  - Stößelfläche: 4.200x2.000 mm
  - Stößelverstellbarkeit: 200 mm
- Hub
  - Hub: 400 mm
  - Hübe Min. - Max.: 10 - 40 minute
- Anschlußdaten
  - Kraftbedarf: 165,5 kW
  - Eingerichtete Leistung: 260kW
  - Elektrische Schaltung: 400 - 50V - Hz
  - Hydraulischer Druck: 300 bar
- Weitere
  - Sicherheitsabstandzeit: 0,21 s
  - Max. Schwungradgeschwindigkeit: 525 Upm
  - Kupplung-Bremskombination : 20 Kupplungen/min
  - Kupplung-Bremskombination Min. - Max. Druck : 55 bar
- Abmessungen



- Höhe über Flur: 7.950 mm
- Breite: 6.100 mm
- Tiefe: 3.900 mm
- Gewicht: 218.000 kg

## **Technische Daten KEMMERICH RMBM 50.1500 UG -S Richtmaschine mit Abwickelhaspel type V 1000 A - SH- 1500 - S**

- Bandbreite: 200-1500 mm
- Banddicke: 0,5-4,0 mm (bei Materialfestigkeit von 400 N/mm<sup>2</sup>)
- Max. richtbarer Querschnitt: 2400 mm<sup>2</sup>
- Anzahl der Richtwalzen: 9 Stück (mit Abstützrollen)
- Richtwalzen Ø: 50 mm
- Anzahl der Zugwalzen: 2 Stück
- Zugwalzen Ø: 100 mm
- Bandgeschwindigkeit max.: 32 m/min.
- Anschlußspannung: 230/400 V - 50 Hz



## Technical Data:

### Technical Data:

Steuerung: SIMATIC S7

### Buyer Information:

Zustand: Überholungsbedürftig

Verfügbarkeit: Verkauft

Verkauft als:

EXW (ab Werk - Incoterm)

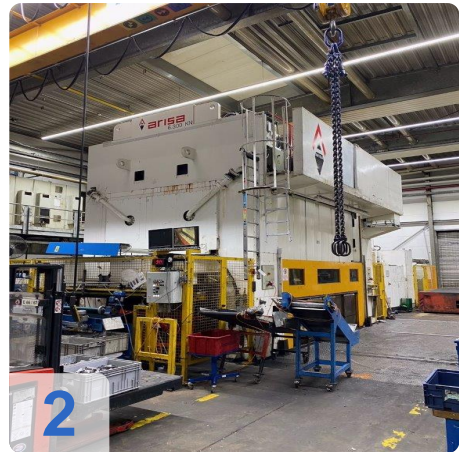
MwSt.: 19 %

Käuferaufgeld: 18 %

Standort: Deutschland



## Images:

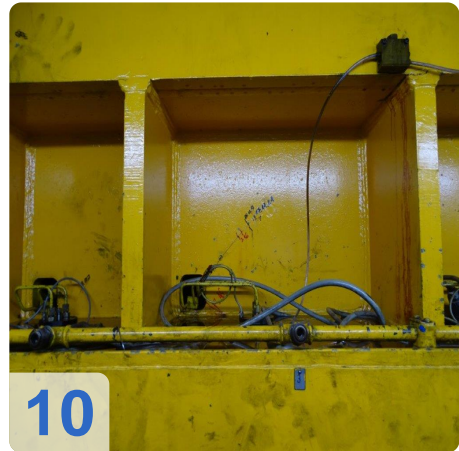
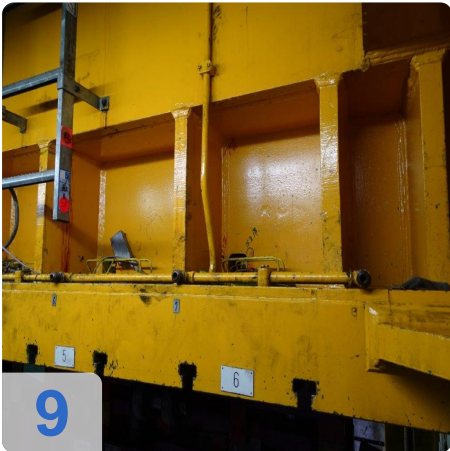
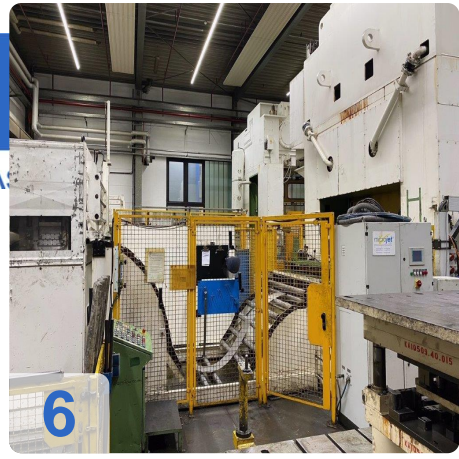




A

e

ssets





As

e

Assets



12



13



14



15



16



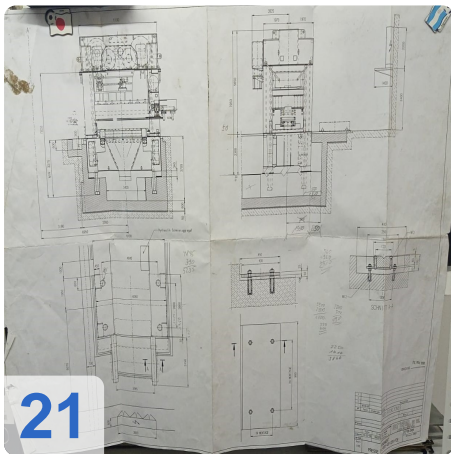
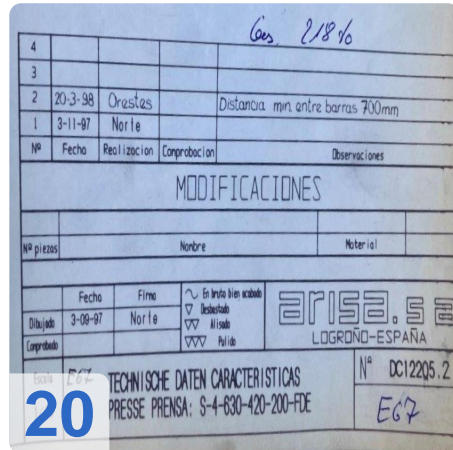
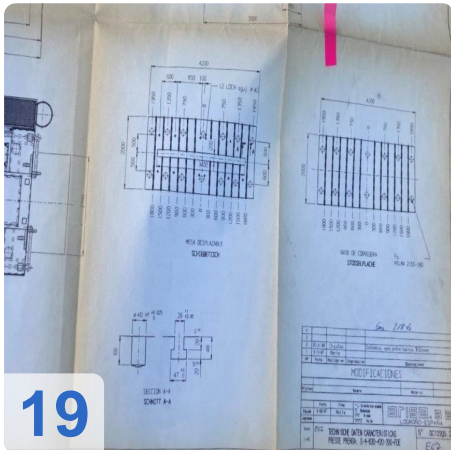
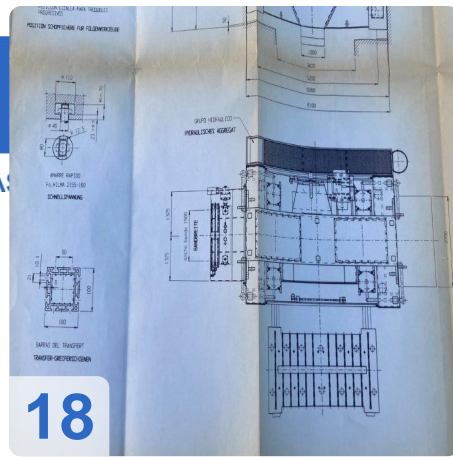
17



As

e

ssets



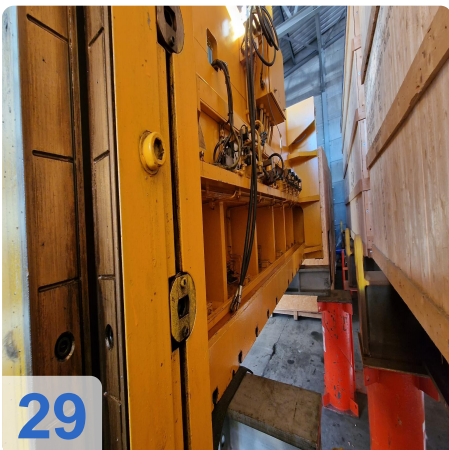




As

e

Assets

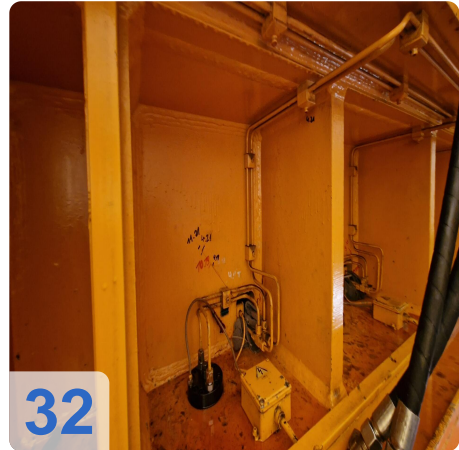




A

e

Assets





Video:





# Asset-Trade

Assessment & Sale of Used Assets



**Asset-Trade**

**Bewertung & Vermarktung von  
Industrieanlagen weltweit**

**Am Sonnenhof 16**

**47800 Krefeld**

**Deutschland**

**Tel.: +49 2151 32500 33**