



Asset-Trade

Assessment & Sale of Used Assets

Ref. Nr.: 1318-05111914

Overview and Technical Data:

MORI SEIKI MV 65 vertkal BAZ

DMG MORI SEIKI

DMG **MORI SEIKI**

Baujahr: Jan. 1991



Description:

Gebrauchtes vertikales Bearbeitungszentrum MORI SEIKI MV 65

CNC Steuerung MSC-516 Fanuc mit neuem Monitor

Technische Daten

- X - Verfahrweg 1524 mm
- Y - Verfahrweg 650 mm
- Z - Verfahrweg 650 mm
- Bett / Plano / Portal / Fahrständer VMC T
- fähig Länge x Breite 1700 x 660 mm
- Tischbelastung 2000 Kg
- Spindelkonus BT50
- Leistung auf Spindel 35 Hp kW
- Spindeldrehzahlen / Bereiche 6000 Rpm
- ATC Werkzeugwechsler 30 Pos x Ø 240 x 20 Kg
- Kühlmittel spindeltreu / Stange Ja Stange



Technical Data:

Technical Data:

Steuerung: FANUC
Maschinenstunden: 5.853 Std.
Spindeldrehzahl: 6.000 U/Min
Werkzeughalter: SK50
Werkzeugkapazität: 60 x

Travels:

X-Achse: 1.524 mm
Y-Achse: 650mm
Z-Achse: 650 mm

Dimensions and Weight:

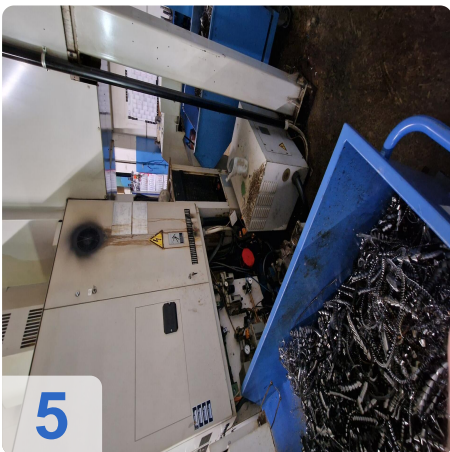
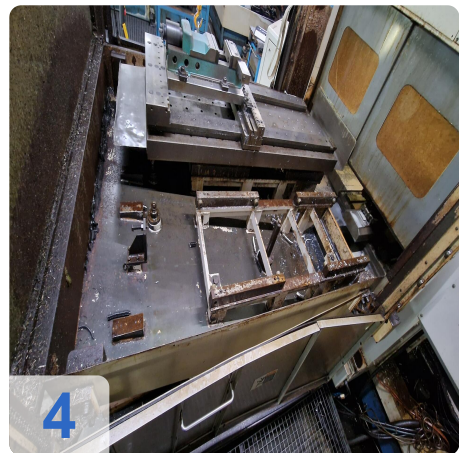
Höhe: 2.950 mm
Breite: 2.260 mm
Länge: 3.280 mm
Gewicht: 13.300 kg

Buyer Information:

Zustand: Normale Beanspruchung
Verfügbarkeit: Sofort
Verkauft als:
EXW (ab Werk - Incoterm)
MwSt.: 19 %
Käuferaufgeld: 16 %
Standort: Deutschland



Images:





AS

e

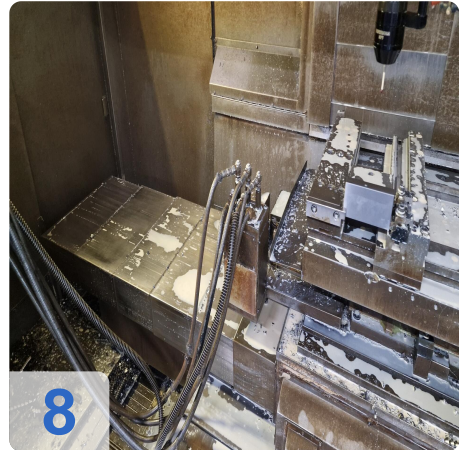
Assets



6



7



8



9



10



11



As

e

ssets



12



13



14



Asset-Trade

Assessment & Sale of Used Assets



Asset-Trade

**Bewertung & Vermarktung von
Industrieanlagen weltweit**

Am Sonnenhof 16

47800 Krefeld

Deutschland

Tel.: +49 2151 32500 33