



# Asset-Trade

Assessment & Sale of Used Assets

Ref. Nr.: 1217-04270928

Overview and Technical Data:

**SPINNER - MVC 1100 ShopMill**

**SPINNER**

**SPINNER**

Baujahr: Jan. 2006



## Description:

### **Gebrauchte SPINNER MVC 1100 Bearbeitungszentrum vertikal**

- CNC-Steuerung Siemens 810D mit ShopMill
- Betriebsstunden der Maschine 46.311

#### Technische Daten:

- Verfahrenswege:
  - Achse X: 1100 mm
  - Achse Y: 550 mm
  - Achse Z: 600 mm
- Tischlänge: 1200 mm
- Breite des Tisches: 600 mm
- Max. Teilgewicht: 1000 kg
- Anzahl der Werkzeugplätze: 30x
- Spindelkegel: ISO40
- Max. Spindeldrehzahl: 8000 U/min
- Kühlung durch die Spindel: 20 bar
- Abmessungen der Maschine ca. 3000x2350 m

Maschine noch in Produktion



## Technical Data:

### Technical Data:

Steuerung: SINUMERIK 810D  
Maschinenstunden: 46.311 Std.  
Spindeldrehzahl: 8.000 U/Min  
Werkzeughalter: SK50  
Werkzeugkapazität: 30 x

### Travels:

X-Achse: 1.100 mm  
Y-Achse: 550mm  
Z-Achse: 600 mm

### Dimensions and Weight:

Breite: 2.350 mm  
Länge: 3.000 mm  
Gewicht: 8.000 kg

### Buyer Information:

Zustand: Sehr guten Zustand  
Verfügbarkeit: Sofort  
Verkauft als:  
EXW (ab Werk - Incoterm)  
MwSt.: 19 %  
Käuferaufgeld: 16 %  
Standort: Deutschland



## Images:



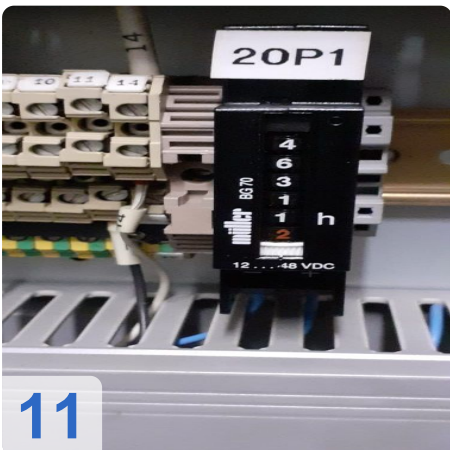
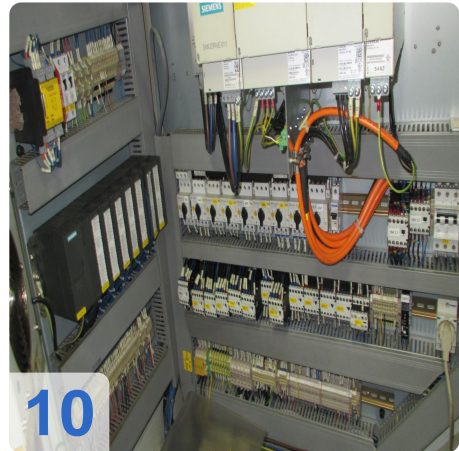
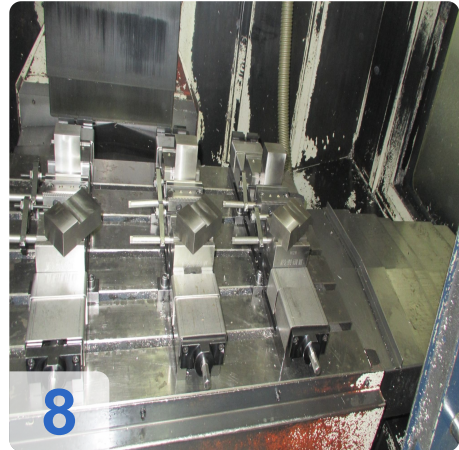
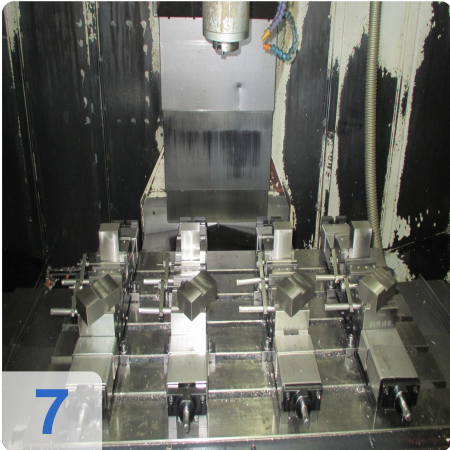
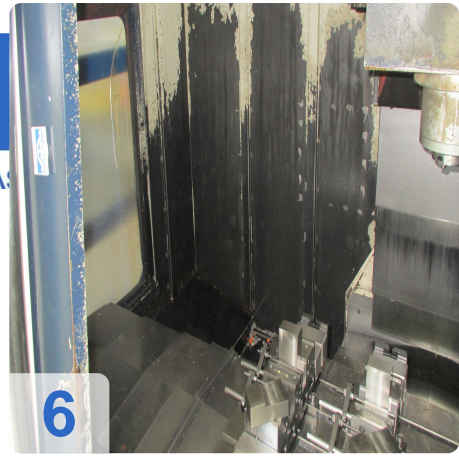




As

e

ssets





# Asset-Trade

Assessment & Sale of Used Assets



**Asset-Trade**

**Bewertung & Vermarktung von  
Industrieanlagen weltweit**

**Am Sonnenhof 16**

**47800 Krefeld**

**Deutschland**

**Tel.: +49 2151 32500 33**