



# Asset-Trade

Assessment & Sale of Used Assets

Ref. Nr.: 904-1291512

## Overview and Technical Data:

**FRECH - DAW 200 + DAW 63 + DAW 20  
Package**

**FRECH**

**FRECH**

Baujahr: Jan. 1991

Überholungsjahr: Jan. 2012



## Description:

### Gebrauchte 3x FRECH Warmkammer Druckgießmaschinen zum Verkauf als Paket

Diese Maschinen wurden von FRECH komplett überholt und gingen nie in Produktion.

Sie sind ideal für den Druckguss von Zinklegierungen.

Technische Daten:

Hersteller	FRECH	FRECH	FRECH
Modellbezeichnung	DAW 200	DAW 63	DAW 20
Baujahr	1991 überholt 2012	1982 überholt 2012	1991 überholt 2012
Schliesskraft	2000 kN	680 kN	200 kN
Plattengröße	755 x 755 mm	510x510 mm	380 x 380 mm
Abstand zwischen den Holmen	500 x 500 mm	321x321 mm	250x250 mm
Abmessungen L x B x H	4.1 x 1.8 x 3 m	4.1x 1.4 x 2.7m	3.1 x 1.2 x 2.1m
Gewicht	8.000 kg	5.000 kg	3.000t

Die DAW-Serie zeichnet sich durch hohe Effizienz und Zuverlässigkeit aus. Die Einsteckeinheit wurde für diese Modellreihe neu entwickelt. Dadurch wurden die Taktraten und die Gussqualität erhöht. Die DAW-Serie lässt keine Wünsche offen mit einer innovativen Schließhydraulik, der in der Regel sehr stabilen Konstruktion und dem wartungsfreundlichen Maschinengehäuse.

Der Betrieb dieser Heißkammer-Druckgießmaschine ist dank der integrierten Daten-Dialog-Steuerung sehr einfach



## Technical Data:

### Technical Data:

Steuerung: CNC

### Buyer Information:

Zustand: Sehr guten Zustand

Verfügbarkeit: Sofort

Verkauft als:

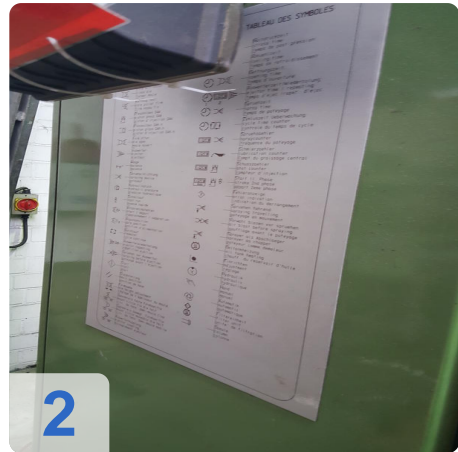
EXW (ab Werk - Incoterm)

MwSt.: 19 %

Standort: Deutschland



## Images:

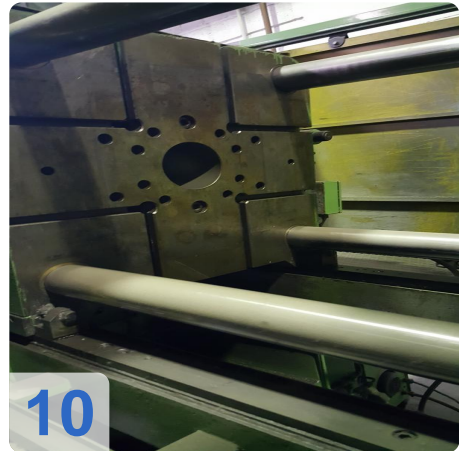




As

e

Assets





A

e

Assets



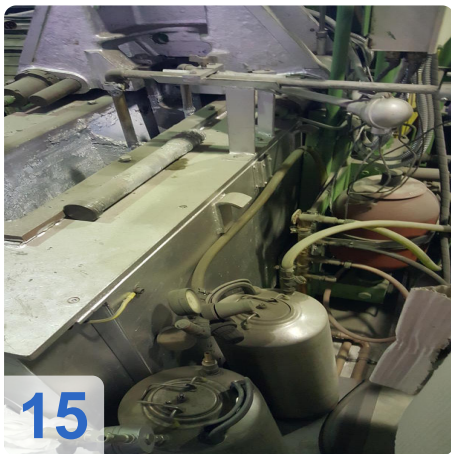
12



13



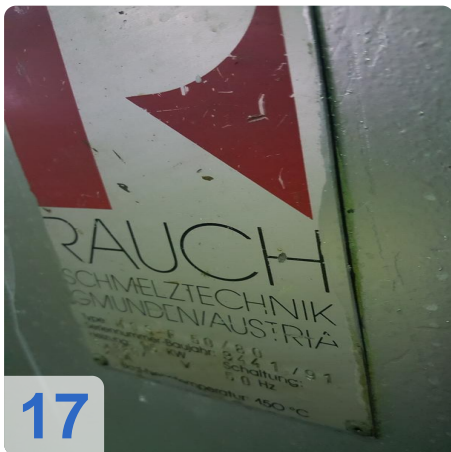
14



15



16



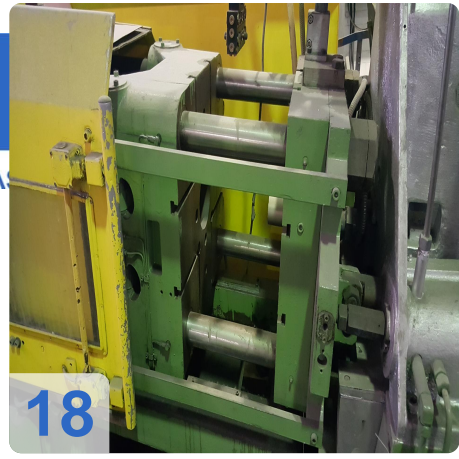
17



As

e

ssets



18



19



20



21



22



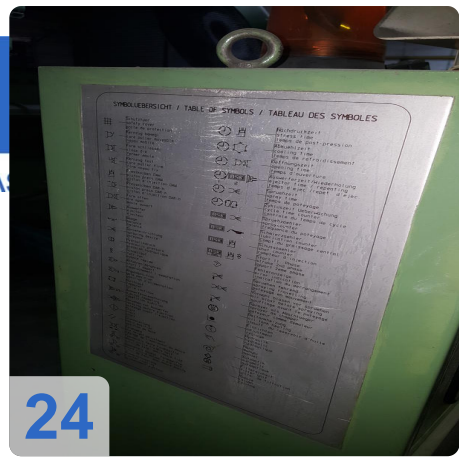
23



AS

e

Assets







As

e

ssets





# Asset-Trade

Assessment & Sale of Used Assets



**Asset-Trade**

**Bewertung & Vermarktung von  
Industrieanlagen weltweit**

**Am Sonnenhof 16**

**47800 Krefeld**

**Deutschland**

**Tel.: +49 2151 32500 33**