



Asset-Trade

Assessment & Sale of Used Assets

Ref. Nr.: 829-07240122

Böhmer
HSB 04

Overview and Technical Data:

BÖHMER Maschinenbau - HSB turbo-Control
Akustikwuchttechnik

BÖHMER

Böhmer
Maschinenbau

Baujahr: Jan. 2009



Asset-Trade

Assessment & Sale of Used Assets



Description:

Gebrauchte BÖHMER Akustikprüfstand & Turbo-Control Auswuchtmaschine

Auswuchtmaschine für Rotoren - Turbolader Rumpfungruppe

Technische Daten:

Werkstückgewicht 4 kg

Werkstücklänge 200 mm

dia. auf der kompletten Länge 200 mm

Steuerung Böhmer Turbo Control

Elektrik - Spannung / Frequenz 400/50 V / Hz

Anschlussleistung 12 kVA

Abmessungen 2,6 x 1,5 x 2,6 m

Akustischer Prüfstand zum Prüfen und Auswuchten des Turboladerrumpfes

Gruppen.

- Chip-Extraktion
- Ausrichtungseinheit
- Greifer



- Fräseinheit mit Druckluft-Frässpindel

Weitere Details aus Anfrage

Akustikwuchttechnik für Turbolader

Mittels der Akustikwuchttechnik können hoch frequente Bauteile, wie z.B. Turbolader, sehr fein ausgewuchtet werden. Das Auswuchten von Turboladern für Automobile ist nötig, da Körper, welche um eine Achse rotieren, eine gewisse Unwucht mit sich bringen. Dies äussert sich in Form von Schwingungen, welche letztendlich zu einem erhöhtem Materialverschleiß und Leistungseinbußen führen würden.

Das Auswuchten der Turbolader erreicht man, indem man an bestimmten Stellen etwas Material abträgt. Da sich die Toleranzen in sehr kleinen Bereichen bewegen, bedarf es entsprechender Vorrichtungen. Der hier gezeigte Akustikprüfstand stellt ein solches Gerät dar.



Technical Data:

Technical Data:

Steuerung: CNC

Dimensions and Weight:

Höhe: 2.285 mm

Länge: 2.608 mm

Breite: 1.114 mm

Gewicht: 3.700 kg

Buyer Information:

Zustand: Sehr guten Zustand

Verfügbarkeit: Auf Anfrage

Verkauft als:

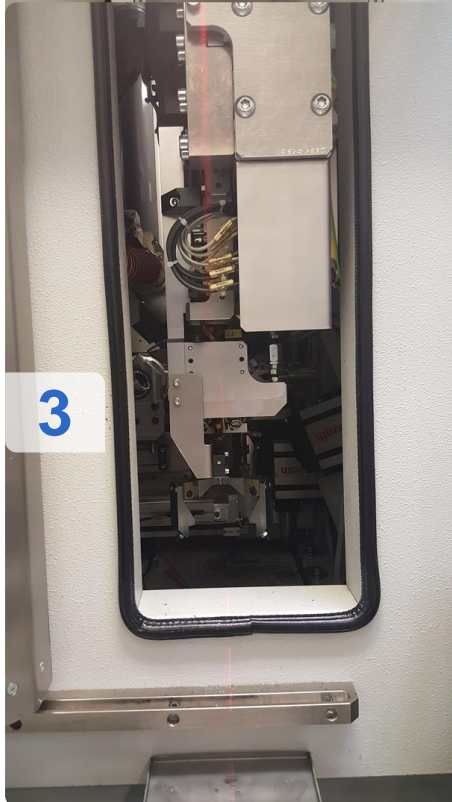
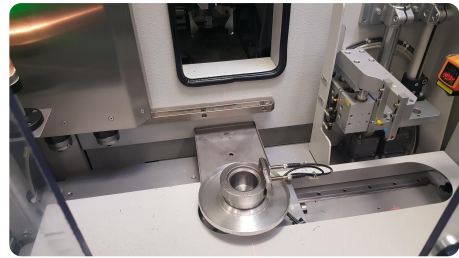
EXW (ab Werk - Incoterm)

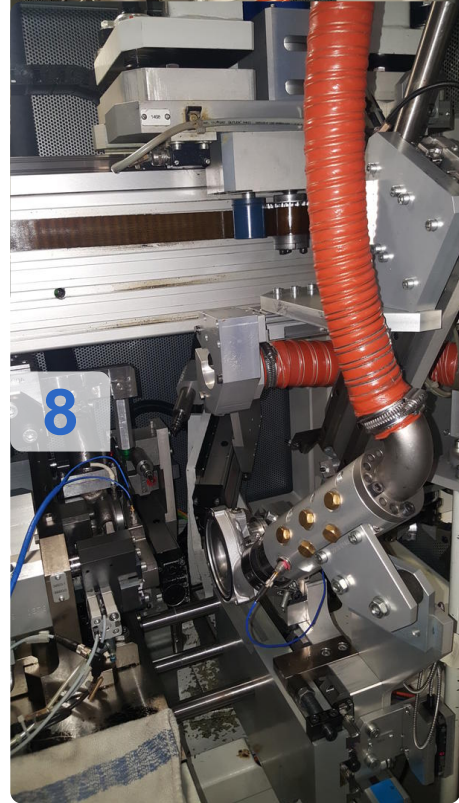
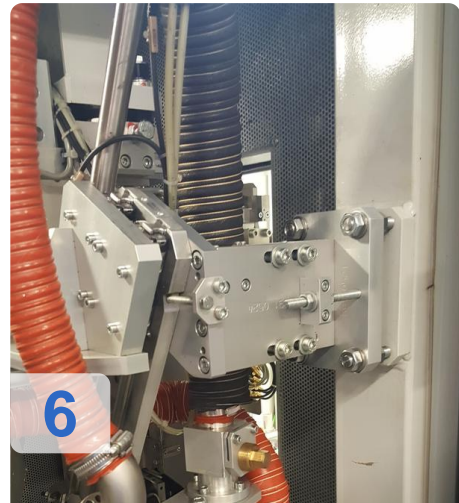
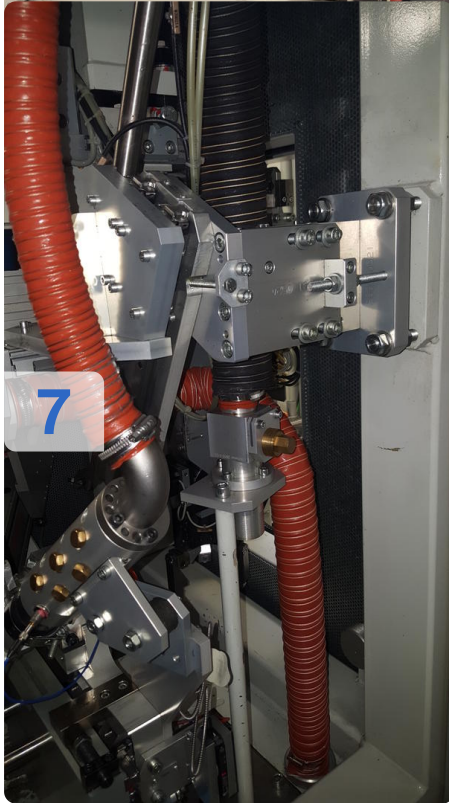
MwSt.: 19 %

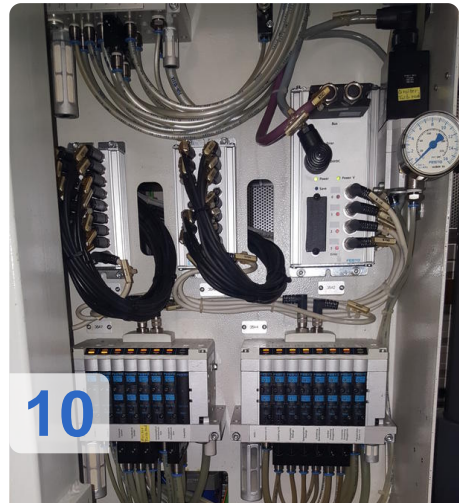
Standort: Deutschland



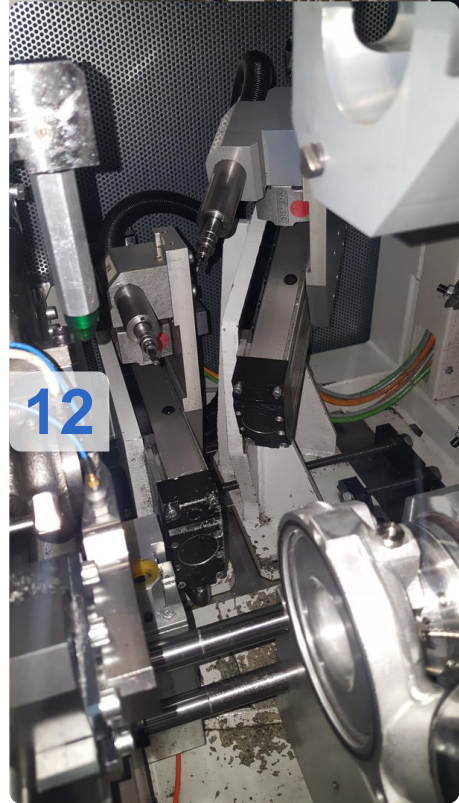
Images:

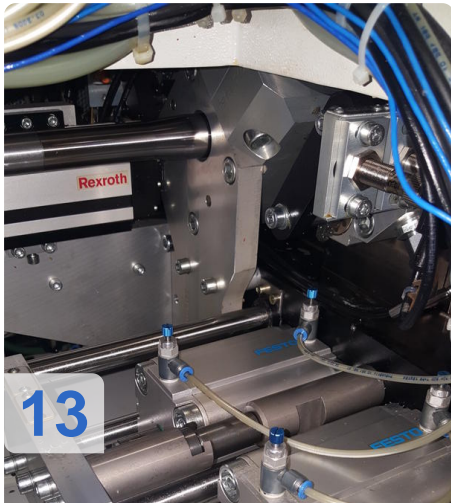






11

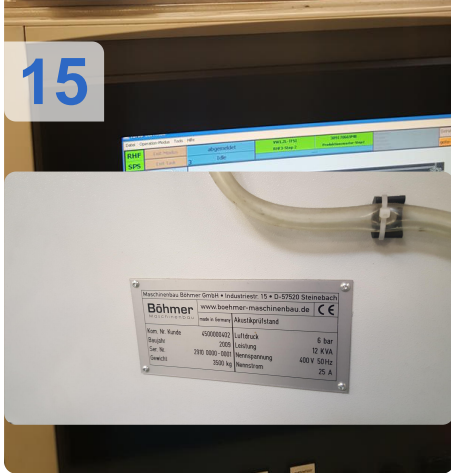




13



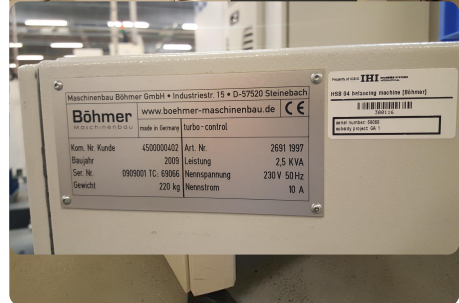
15



17



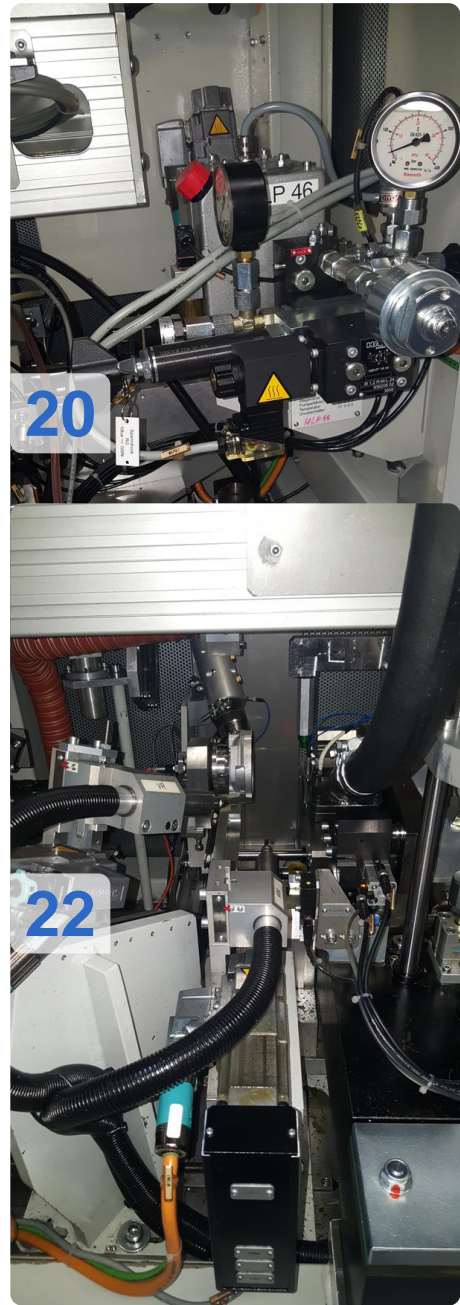
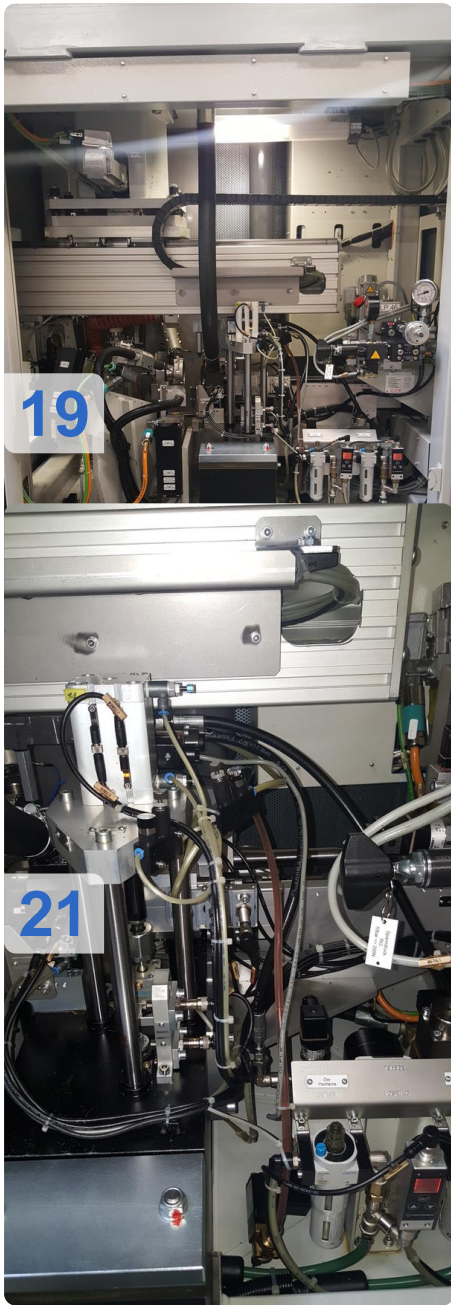
14



16

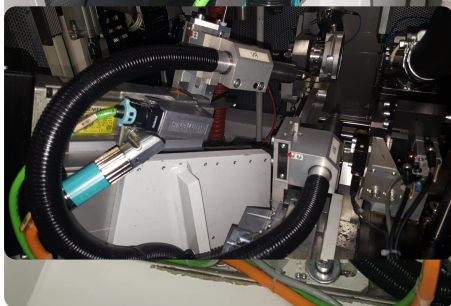


18

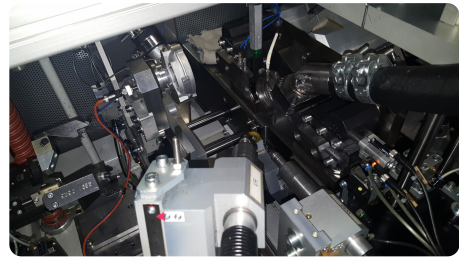




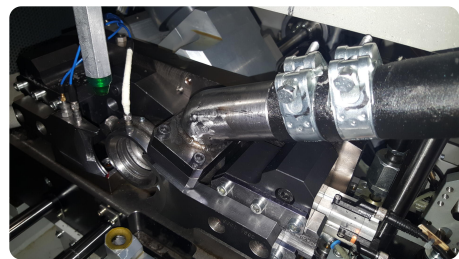
23



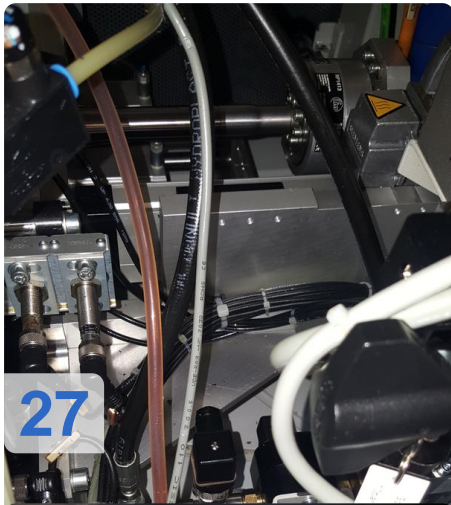
25



24



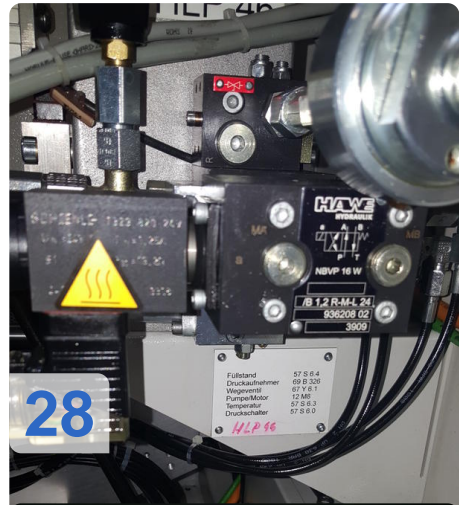
26



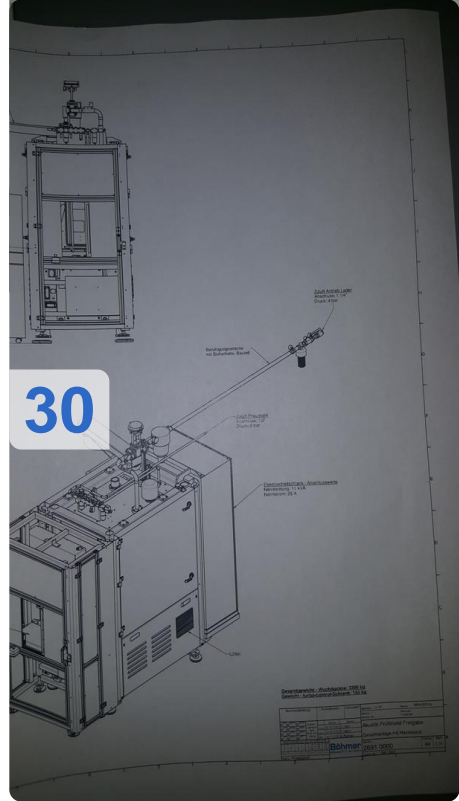
27



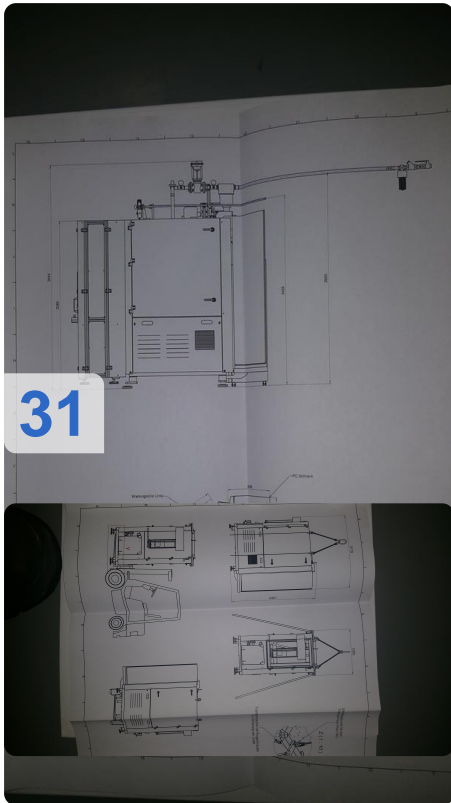
29



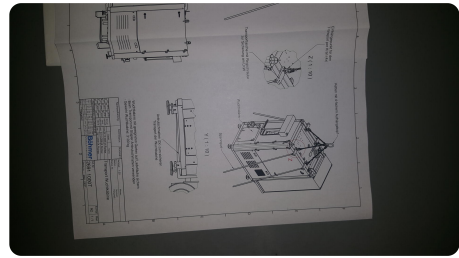
28



30



31



32

33



Asset-Trade

Assessment & Sale of Used Assets



Asset-Trade

**Bewertung & Vermarktung von
Industrieanlagen weltweit**

Am Sonnenhof 16

47800 Krefeld

Deutschland

Tel.: +49 2151 32500 33