



# Asset-Trade

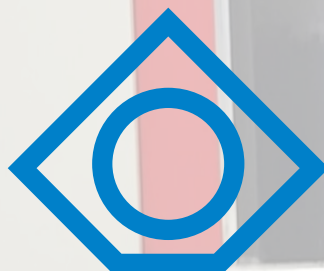
Assessment & Sale of Used Assets

Ref. Nr.: 801-01070951

## Overview and Technical Data:

**HÖFLER - Promat 400 Zahnradschleifmaschine**

**HÖFLER**



**KLINGELNBERG**

Baujahr: Jan. 1996



# Asset-Trade

Assessment & Sale of Used Assets



## Description:

### **Gebrauchte HÖFLER Promat 400 Zahnrad Schleifmaschinen**

4-achsige numerisch gesteuerte Zahnrad Schleifmaschine für zylindrische, geradverzahnte Evolvent- und Sonderzahnsysteme.

Die Schleifscheibe wird mit einem integrierten CNC-Abrichter profiliert.

Verarbeitungsgenauigkeit (unter Vorbehalt) Qualität 4 unter normalen Produktionsbedingungen.

- Modul 1-10
- Max. Spitzendurchmesser 240-400 mm
- Max. Schleifscheibenbreite 30 mm
- Nennleistung Schleifscheibe 15 kW
- Max. Schnittgeschwindigkeit 60 m / sec
- Min. Wurzeldurchmesser 10 mm
- Max. Zahnbreite 200 mm
- Max. Arbeitshub 210 mm
- Werkstückträger Hubgeschwindigkeit 6.000 mm / min
- Anzahl der Zähne frei wählbar
- Anzahl der gesteuerten Achsen 4 (Maschine) + 2 (Abrichter)
- Geräuschpegel 80 dBa
- Max. Tischbelastung 80 kg
- Gesamtanschlussleistung 30 kVA



## Technical Data:

### Technical Data:

Steuerung: CNC

### Dimensions and Weight:

Gewicht: 8.000 kg

### Buyer Information:

Zustand: Sehr guten Zustand

Verfügbarkeit: Auf Anfrage

Verkauft als:

EXW (ab Werk - Incoterm)

MwSt.: 19 %

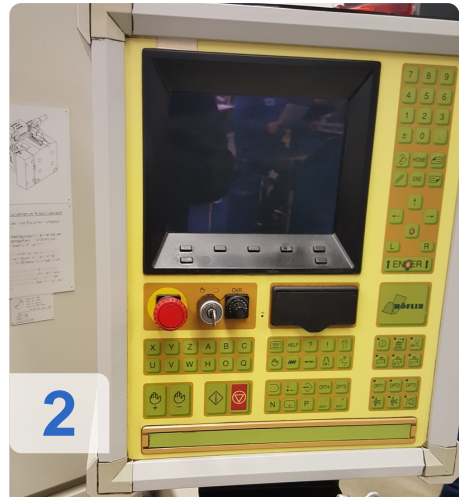
Standort: Deutschland



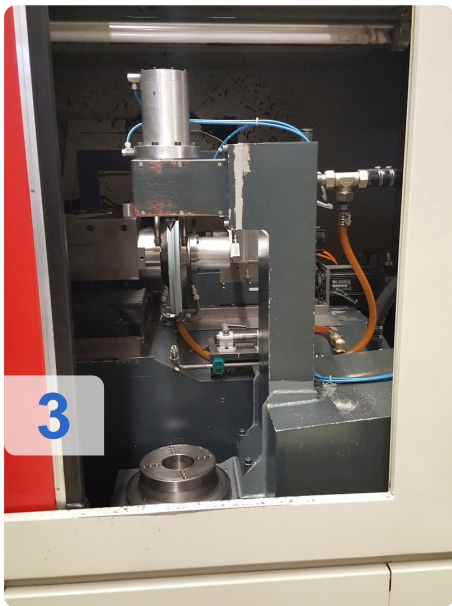
## Images:



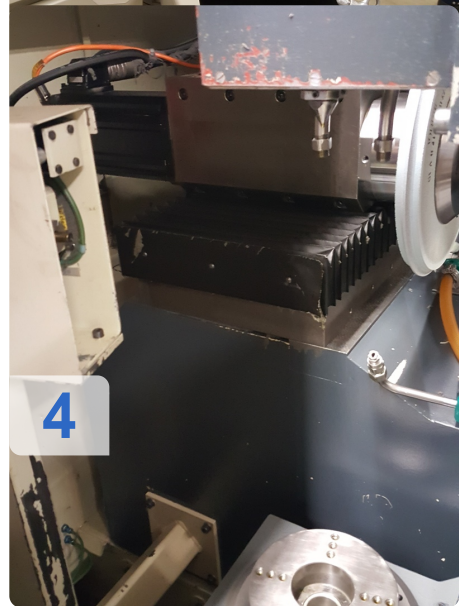
1



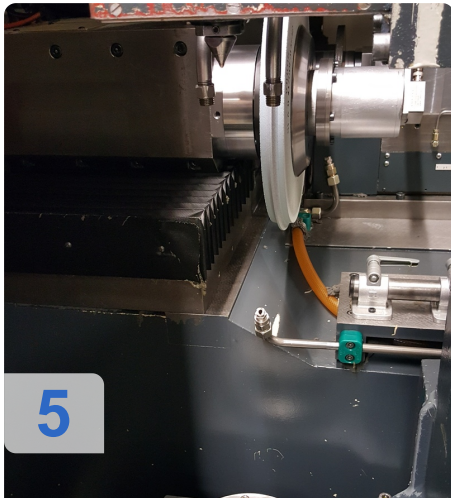
2



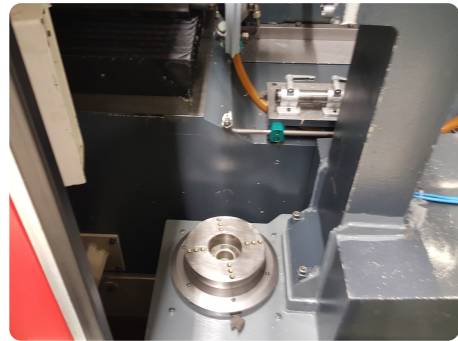
3



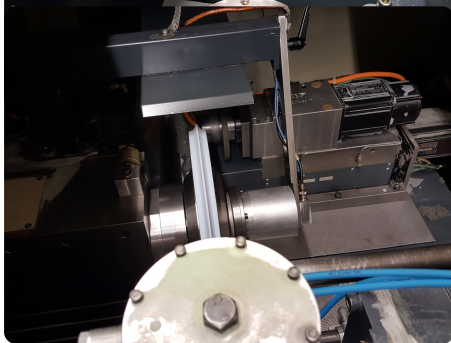
4



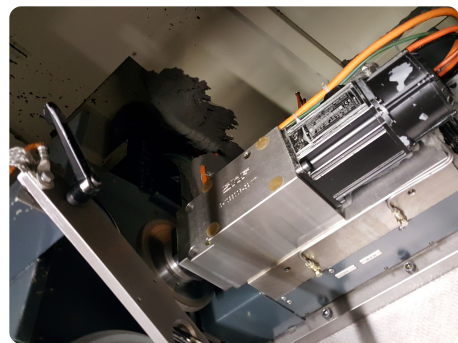
5



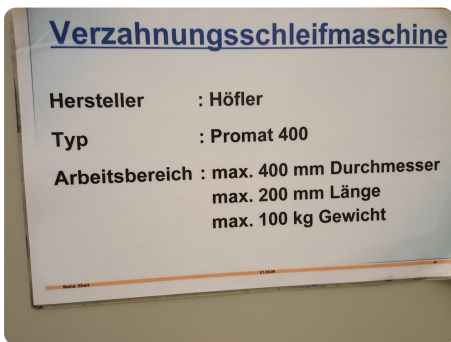
6



7



8



9

## Verzahnungsschleifmaschine

Hersteller : Höfler  
Typ : Promat 400  
Arbeitsbereich : max. 400 mm Durchmesser  
max. 200 mm Länge  
max. 100 kg Gewicht



Asset-Trade

Assets



10



12



11



13

15

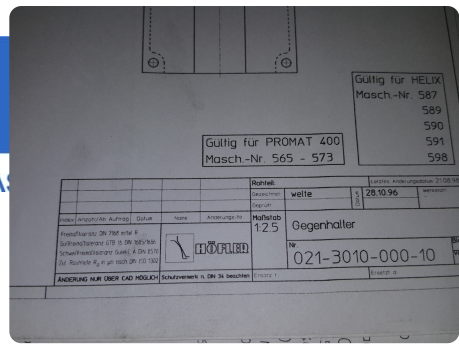


14

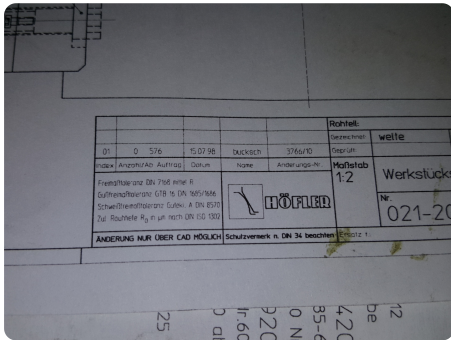
HÖFLER	
Betriebsspannung	400/50 V 3~/50 Hz
Steuerspannung	230 V ~
Gesamtleistung	30 kVA
Gesamtnennstrom	63 A
Zuleitungsabsicherung	63 A



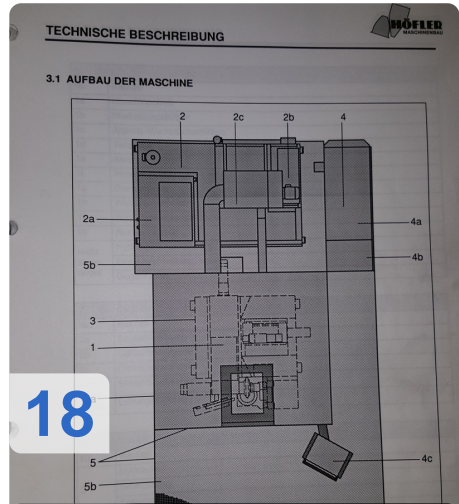
AS



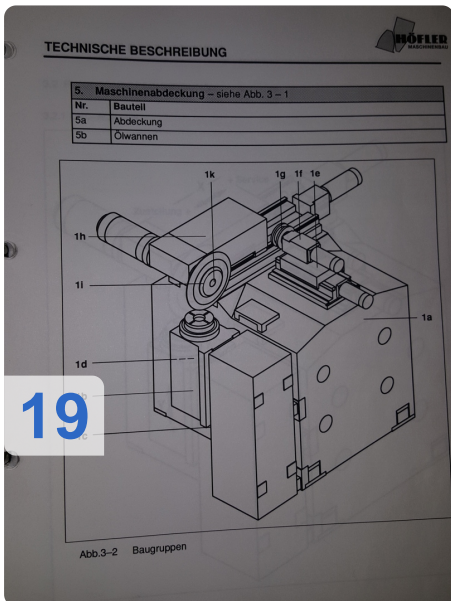
16



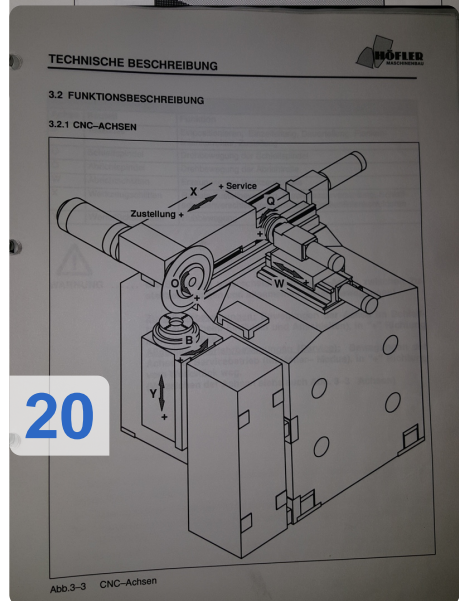
17



18



19



20



TECHNISCHE BESCHREIBUNG

3.3 TECHNISCHE DATEN

3.3.1 DATENBLATT

Werkstück				
Kopfkreisdurchmesser	da	max.	mm	400
Fußkreisdurchmesser	df	min.	mm	15
Zähnezahl				frei wählbar
Modul		min.	mm	1
		max.	mm	10
Radbreite		max.	mm	200

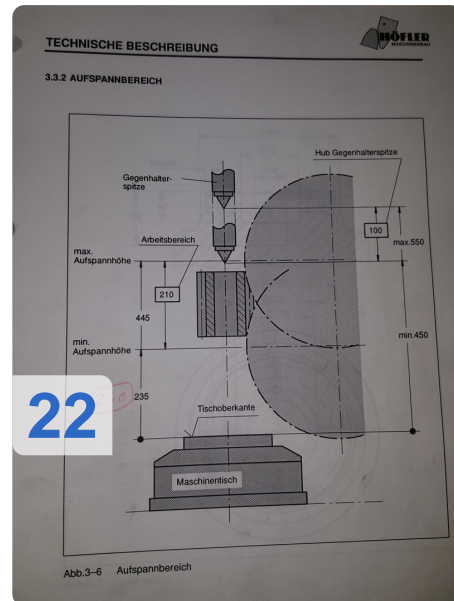
Werkzeug				
Schleifscheibendurchmesser: abrichtbar		min.	mm	240
		max.	mm	400
Schleifscheibenbreite			mm	30
Antriebsleistung der Schleifscheibe			kW	15
Umfangsgeschwindigkeit der Schleifscheibe		max.	m/s	60

Sonstige Daten				
Gegenhalter	Spitzenabland Durchgang	max.	mm	550
			mm	400
		max.	kg	80
		ca.	kg	8000
		ca.	kVA	30
Elektrische Betriebsleistung			bar	6-8
Druckluftversorgung:	Vordruck		m <sup>3</sup> /h	5
	Verbrauch	≤	dB(A)	80

3 - 10

21



22



# Asset-Trade

Assessment & Sale of Used Assets



**Asset-Trade**

**Bewertung & Vermarktung von  
Industrieanlagen weltweit**

**Am Sonnenhof 16**

**47800 Krefeld**

**Deutschland**

**Tel.: +49 2151 32500 33**