



# Asset-Trade

Assessment & Sale of Used Assets

Ref. Nr.: 62105191522

## Overview and Technical Data:

**HYPERTERM - HPR 130 + Oxy-Fuel Cut Harris 4  
x 8 m CNC Plasmaschneidanlage**

**HYPERTERM**

Hypertherm

Baujahr: Jan. 2014



# Asset-Trade

Assessment & Sale of Used Assets



## Description:

### **HYPERTERM HPR 130 + Oxy-Fuel Cut Harris 4 x 8 m - CNC Plasmaschneidanlage**

Suchen Sie eine gebrauchte **HYPERTHERM Plasmaschneidmaschine** für präzise und effiziente Blechbearbeitung? Die **HYPERTHERM HPR 130 + Oxy-Fuel Cut Harris** ist eine leistungsstarke **CNC-Plasmaschneidanlage** mit Autogenbrenner, die sowohl **Plasma-** als auch **Autogenschneiden** ermöglicht. Dank modernster **CNC-Technologie** und einer großzügigen **Arbeitsfläche von 4 x 8 Metern** eignet sich diese **Industrie-Plasmaschneidanlage** ideal für **große Werkstücke**.

CNC-Maschine ist mit der neuesten Technologie für Plasma- und Brennschneiden Metall, derzeit auf dem Markt verfügbar ausgestattet. Merkmale CNC Plasma und Gas Schneider mit Quelle Hypertherm HPR 130:

- CNC-Steuerung Hypertherm Microedge Pro
- Abmessungen Arbeitstisch 4000 mm x 8000 mm
- Schneiden, Gravieren und Schwarzpunktschweißen und Edelstahl (rostfreier) Stahl und Aluminium mit Schnittqualität ISO 9013 2-5
- Schneiden Plasmaschneider Materialstärke bis zu 38 mm Quelle Hypertherm HPR 130
- Schneidstoff durch Gasschneiddicke bis zu 200 mm, Gasbrenner Harris
- Schneiden bis 6500 mm / min (in Abhängigkeit von der Art und Dicke des Materials).
- Möglichkeit des Gravieren zu schreiben auf und Kennzeichnung Kennzeichnung / Punktschweißen (Vorbereitung zum Bohren von Löchern).

Die Maschine wird mit komplett verkauft:

- Software für CAD-CAM-Programmierung Lantek Expert 2014
- Ein Gerät mit einem Magneten für die Platzierung Blatt an einem Schreibtisch mit Kapazität von 2000 kg
- Komplette Abgas Tisch mit pneumatischen befindet und Auslasskanäle
- Abluftventilator mit Wasser Füllstoff, der die Emission von schädlichen Gasen und Ruß in die Umwelt vermieden werden.

Die Maschine ist sehr wenig benutzt, in August 2014 installiert

---



## Lieferumfang & Zusatzausstattung:

- ? Lantek Expert 2014 CAD-CAM-Software für eine effiziente Programmierung
- ? Magnetisches Hebegerät (Tragkraft bis 2000 kg) zur einfachen Platzierung der Bleche
- ? Pneumatisch gesteuerter Absaugtisch mit integrierter Absaugtechnologie
- ? Industrie-Abluftventilator mit Wasserfilter, um schädliche Emissionen zu minimieren
- ? Zustand: Sehr wenig genutzt, Installation im August 2014
- ? Jetzt die HYPERTHERM HPR 130 gebraucht kaufen! Diese leistungsstarke CNC-Plasmaschneidanlage mit Autogenbrenner eignet sich perfekt für Unternehmen in der Metallverarbeitung, die auf präzise Blechbearbeitung mit Plasma- und Autogenschneiden setzen.



## Technical Data:

### Technical Data:

Steuerung: CNC

### Buyer Information:

Zustand:

neuwertig - sofort betriebsbereit

Verfügbarkeit: Sofort

Verkauft als:

EXW (ab Werk - Incoterm)

MwSt.: 19 %

Käuferaufgeld: 15 %

Standort: Deutschland



## Images:



1



2



3



4



5



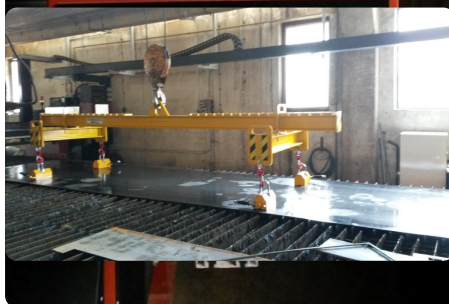
6



7



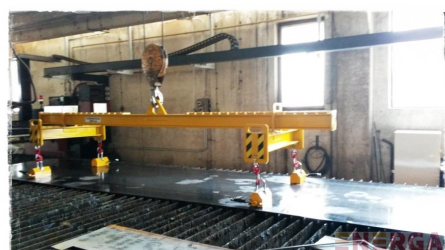
8



9



10



11





# Asset-Trade

Assessment & Sale of Used Assets



**Asset-Trade**

**Bewertung & Vermarktung von  
Industrieanlagen weltweit**

**Am Sonnenhof 16**

**47800 Krefeld**

**Deutschland**

**Tel.: +49 2151 32500 33**