

Image not found or type unknown



Ref. No.:
1350-1213053

Overview and Technical Data:

VISSMANN VitoCrossal 300 CR3 + Weishaupt WM G20 Gas Burner

[VISSMANN](#)

VISSMANN

Year of Build:
Jan 2011

Description:

Used VISSMANN VitoCrossal 300 CR3 - Gas condensing boiler with Weishaupt burner WM G20/2A - Gas

2x units with extra burner

2x Reflex heat exchanger 1 MW

4x Reflex diaphragm expansion vessels 1000 l

Technical data VISSMANN VitoCrossal 300 CR3 - Type CR3

- Rated heat output: 895 kW
- Rated heat output: 978 kW
- Nominal heat output: 923 kW
- Standard efficiency: up to 98 % (Hs)
- Boiler water capacity: 1190 l

The Vitocrossal 300, type CR3B is the top product among the floorstanding gas condensing boilers. As a single boiler system, it is the most powerful condensing boiler in the comprehensive Viessmann range. This makes it just as suitable for residential complexes as it is for local heating networks, larger public and commercial buildings and industrial systems.

Weishaupt WM G20/2A burner - Gas

- Version ZM-LM
- Year of manufacture 2011
- Output: 250- 1600 kw
- Connection pressure 15-500 mbar

Technical Data:

Technical Data:

Control:

[CNC](#)

Dimensions and Weight:

Length:

30 mm

Buyer Information:

Condition:

[Very good condition](#)

Available:

[Sold](#)

Sold as:

[EXW \(Ex Works - Incoterm\)](#)

VAT:

[19 %](#)

Buyers Premium:

[16 %](#)

Location:

Germany

Images:



1



2



Heizkessel 1

1HZ01' P00' KG

Technische Daten	
Modell	1HZ01' P00' KG
Hersteller	...
Produktionsjahr	...
...	...

Parameter	
...	...
...	...
...	...
...	...
...	...





Hydrant 2

ENGIE

AMF 2

1/200 P60 MG

1	2	3	4	5	6	7	8	9	10	11	12	13	14	15	16	17	18	19	20	21	22	23	24	25	26	27	28	29	30	31	32	33	34	35	36	37	38	39	40	41	42	43	44	45	46	47	48	49	50	51	52	53	54	55	56	57	58	59	60	61	62	63	64	65	66	67	68	69	70	71	72	73	74	75	76	77	78	79	80	81	82	83	84	85	86	87	88	89	90	91	92	93	94	95	96	97	98	99	100
---	---	---	---	---	---	---	---	---	----	----	----	----	----	----	----	----	----	----	----	----	----	----	----	----	----	----	----	----	----	----	----	----	----	----	----	----	----	----	----	----	----	----	----	----	----	----	----	----	----	----	----	----	----	----	----	----	----	----	----	----	----	----	----	----	----	----	----	----	----	----	----	----	----	----	----	----	----	----	----	----	----	----	----	----	----	----	----	----	----	----	----	----	----	----	----	----	----	----	-----

-weishaup

CE 008

CE-0086BS003

Made in Ger

VIESSMANN VITOCROSSAL 300

Gas-Brennwertheizkessel nach
Chaudière gaz à condensation selon

Gas-fired condensing boiler approved to
Gaz yakıtlı yoğuşmalı kazan

Für Gasbrenner mit Gebläse nach
Pour brûleur gaz à air soufflé selon

For gas pressure jet burner approved to
Gaz yakıtlı üflemlı brülör için

Herstell-Nr. Brennkammermodul
N° de fabrication module chambre de combustion

Serial no. burner chamber module
Yanma odası modülü seri no

EN 303

EN 677

EN 676

7424455 100007 100



Herstell-Nr. Wärmetauschermodul
N° de fabrication module échangeur de chaleur

Serial no. heat exchanger module
Isı eşanjörü modülü seri no



VITOCROSSAL 300

VIESMANN
Wärmepumpe
Modell
Beschreibung des Modells
Hier eingetragene
In eingetragene

CR3/CR37

Typ
Nennleistung P_n bei 55/55 °C
5441 082-01

104457000055 106



OERTLI

Wärmetechnik GmbH
Ihr Partner für
Heizung • Sanitär • Feuerungsanlagen

Frankfurt/Main
☎ 0 69 / 73 73 62

Wartungsarbeiten GAS

- Hauptinspektion
- Kontrollinspektion
- Störung
- Kesselreinigung

Erddruck E m

Gesamt m

Gesamtheit Stufe I Stufe II VO

Gasfließdruck 9,03 VO

CO₂ VO

CO VO

O₂ VO

50 512 0-1

0-1 545

Rußzahl 0,3

Abgastemperatur 14,0

Luft-Temperatur 14,0

Feuerungstechn. Wirkungsgrad 98,3

VIEŠMANN VITOCROSSAL 300

Gas-Brennwertheizkessel nach
Chaudière gaz à condensation selon
Gas-fired condensing boiler approved to
Gaz yakıtlı yoğuşmalı kazan
Für Gasbrenner mit Gebläse nach
Pour brûleur gaz à air soufflé selon
For gas pressure jet burner approved to
Gaz yakıtlı üfleme brülör için

EN 303
EN 677
EN 676

Herstell-Nr. Brennkammermodul
N° de fabrication module chambre de combustion
Serial no. burner chamber module
Yanma odası modülü seri no

7424455100008107



Herstell-Nr. Wärmetauschermodul
N° de fabrication module échangeur de chaleur
Serial no. heat exchanger module
Isı eşanjörü modülü seri no

OF

Wärmetechnik Grafte
Ihr Partner für
Heizung • Sanitär • Feuerungsanlagen

Frankfurt/Main
0 69 / 73 73 62

Wartungsarbeiten GAS

- Störung
- Kesselreinigung

- Hauptinspektion
- Kontrollinspektion

Gasart: Erdgas I Stufe II

Gasdurchsatz: Stufe I 2,35 Vol.
Stufe II 2,4 Vol.

Gasfließdruck: 9,2 4,5 Vol.

CO: 4,6

CO₂: 0-1

O₂: 0-1

Rußzahl: 33,1

Abgastemperatur: 22,8

Luft-Temperatur: 9,5

Feuerungstechn. Wirkungsgrad: 98,9

Zug Kesselende: 0,08 mbar

Bemerkungen:

VITOCROSSAL 300

VIESSMANN

CR3/CR37

855 kW

5441 082-01

Modell
Modèle
Modèle
Modèle

F₁ bei 80/60 °C

104

742457100010



Hersteller: Viessmann
 Modèles: Vitocrossal 300
 Modèles: Vitocrossal 300
 Modèles: Vitocrossal 300

9



10



-weishaupt-

Max Weishaupt GmbH
D-88475 Schwendi, Germany
www.weishaupt.de

CE 0085

CE-0085BS0032

Made in Germany

Brennertyp	WM - G20/2-A	monarch®
Ausführung	ZM-LN	Bestimmungsland
Fabr.-Nr.	40053174	Kat.
Herstelljahr	2011	Gasart
Leistung	min. 250	max.
Anschlussdruck	min. 15	max.
Heizöl	min.	max.
NOx-Cl. 3		Schutzart
Steuerspannung	230 V, 1 ~, 50 Hz	⊖
Netzspannung	400 V, 3 ~	,N,
Elektr. Leistung	4,32 kW	-III





Reflex Winkelmann GmbH + Co. KG
 Gersteinstraße 19 - D-59227 Ahlen/Westf.

Membran- Druckausdehnung

Typ
Type

variomat VF

zul. Vorlauftemperatur
allowable flow temp.

Inhalt/ ltr./
Volume

1000

max. Dauerbetriebs-
temperatur Membrane
max. work. temp. bladder

-1

Herstelljahr
Year of manufacture
Fabr. Nr./Serial-No.

11 L 1003 7004

zul. Betriebsüberdruck
allowable work. pressure

6 bar

Prüfdruck
Test pressure

9,5 bar

Vordruck werkseitig
prech. press. (factory)

----- bar

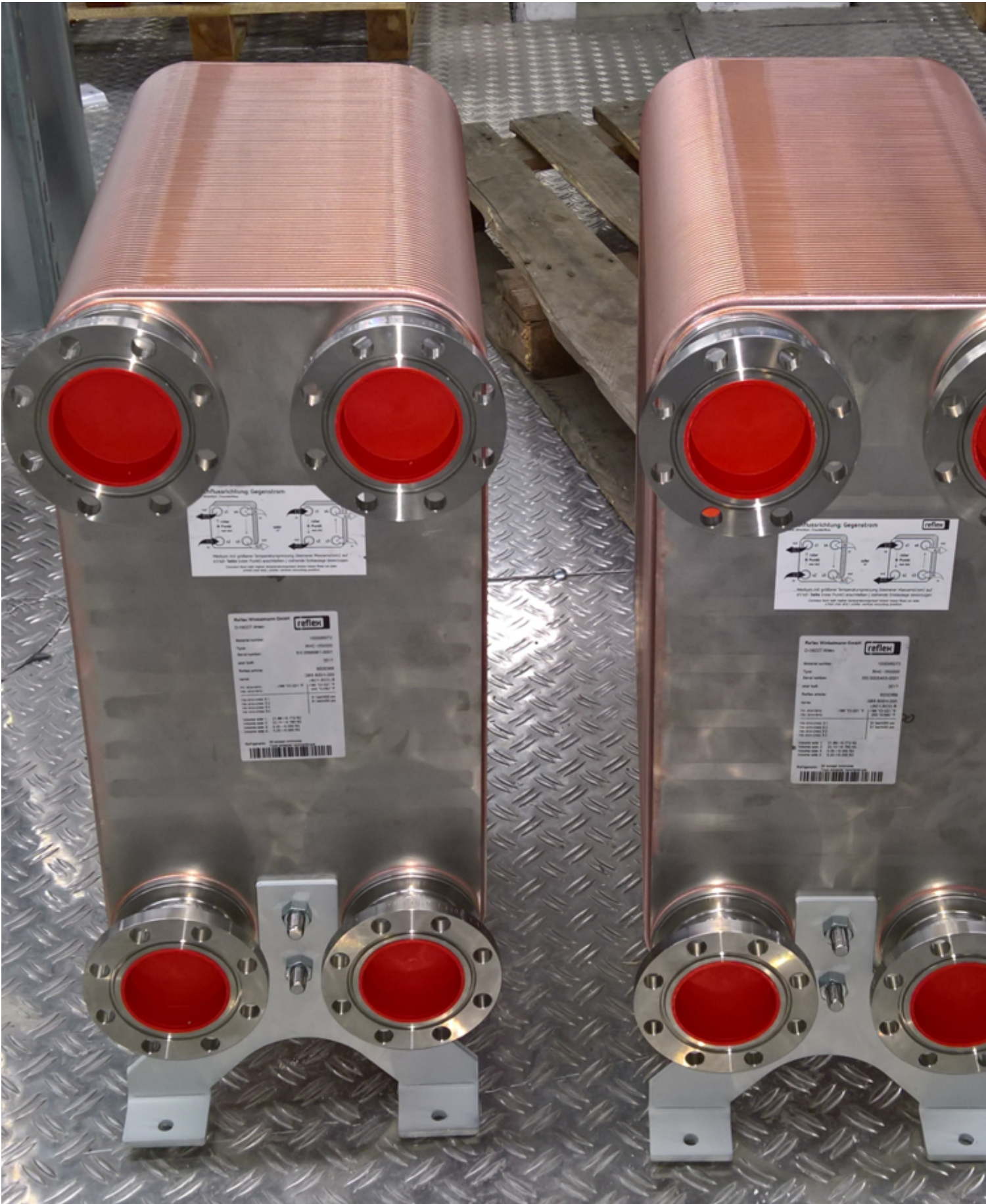
Vordruck bauseitig
prech. press. (site)

----- bar

AD













Asset-Trade

Assessment and Sale of Used Assets world wide

Am Sonnenhof 16

47800 Krefeld

Germany

Tel.: +49 2151 32500 33

Fax.: +49 2151 65 29 22

Email: info@asset-trade.de

Web.: <https://mail.asset-trade.de/en>

Ref. No.:

1350-1213053

Overview and Technical Data:

VISSMANN VitoCrossal 300 CR3 + Weishaupt WM G20 Gas Burner

[VISSMANN](#)



Year of Build:
Jan 2011

Description:

Used VISSMANN VitoCrossal 300 CR3 - Gas condensing boiler with Weishaupt burner WM G20/2A - Gas

2x units with extra burner

2x Reflex heat exchanger 1 MW

4x Reflex diaphragm expansion vessels 1000 l

Technical data VISSMANN VitoCrossal 300 CR3 - Type CR3

- Rated heat output: 895 kW
- Rated heat output: 978 kW
- Nominal heat output: 923 kW
- Standard efficiency: up to 98 % (Hs)
- Boiler water capacity: 1190 l

The Vitocrossal 300, type CR3B is the top product among the floorstanding gas condensing boilers. As a single boiler system, it is the most powerful condensing boiler in the comprehensive Viessmann range. This makes it just as suitable for residential complexes as it is for local heating networks, larger public and commercial buildings and industrial systems.

Weishaupt WM G20/2A burner - Gas

- Version ZM-LM
- Year of manufacture 2011
- Output: 250- 1600 kw
- Connection pressure 15-500 mbar

Technical Data:

Technical Data:

Control:

[CNC](#)

Dimensions and Weight:

Length:

30 mm

Buyer Information:

Condition:

[Very good condition](#)

Available:

[Sold](#)

Sold as:

[EXW \(Ex Works - Incoterm\)](#)

VAT:

[19 %](#)

Buyers Premium:

[16 %](#)

Location:

Germany

Images:



1



2



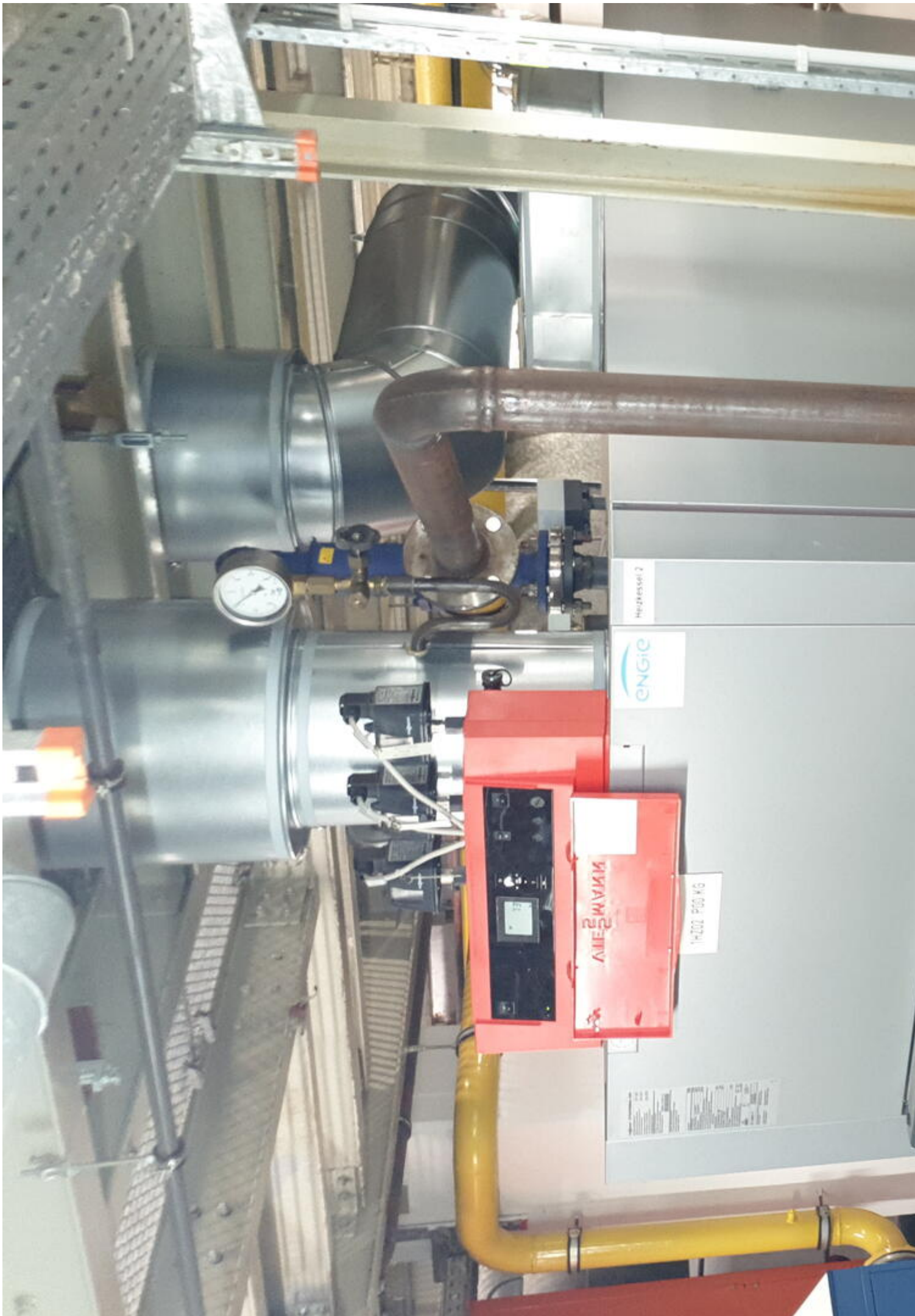
Heizkessel 1

1HZ01* P00* KG

Technische Daten	
Modell	1HZ01* P00* KG
Hersteller	...
Produktionsjahr	...
...	...

Control panel interface with a digital display showing '12', several buttons, and a technical data sheet.





Hydrasol 2

ENGIE

AMF 2

1H202 P100 MG

1	2	3	4	5	6	7	8	9	10	11	12	13	14	15	16	17	18	19	20	21	22	23	24	25	26	27	28	29	30	31	32	33	34	35	36	37	38	39	40	41	42	43	44	45	46	47	48	49	50	51	52	53	54	55	56	57	58	59	60	61	62	63	64	65	66	67	68	69	70	71	72	73	74	75	76	77	78	79	80	81	82	83	84	85	86	87	88	89	90	91	92	93	94	95	96	97	98	99	100
---	---	---	---	---	---	---	---	---	----	----	----	----	----	----	----	----	----	----	----	----	----	----	----	----	----	----	----	----	----	----	----	----	----	----	----	----	----	----	----	----	----	----	----	----	----	----	----	----	----	----	----	----	----	----	----	----	----	----	----	----	----	----	----	----	----	----	----	----	----	----	----	----	----	----	----	----	----	----	----	----	----	----	----	----	----	----	----	----	----	----	----	----	----	----	----	----	----	----	-----

-weishaup

CE 008

CE-0086BS003

Made in Ger

VIESSMANN VITOCROSSAL 300

Gas-Brennwertheizkessel nach
Chaudière gaz à condensation selon

Gas-fired condensing boiler approved to
Gaz yakıtlı yoğuşmalı kazan

Für Gasbrenner mit Gebläse nach
Pour brûleur gaz à air soufflé selon

For gas pressure jet burner approved to
Gaz yakıtlı üflemlı brülör için

Herstell-Nr. Brennkammermodul
N° de fabrication module chambre de combustion

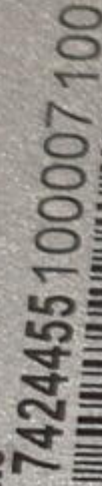
Serial no. burner chamber module
Yanma odası modülü seri no

EN 303

EN 677

EN 676

7424455 100007 100



Herstell-Nr. Wärmetauschermodul
N° de fabrication module échangeur de chaleur

Serial no. heat exchanger module
Isı eşanjörü modülü seri no



VITOCROSSAL 300

VIESSMANN
Wärmescheinwerfer
Modèle à gaz pour de chambre
à air extérieur
à gaz naturel

CR3/CR37

885 kW

Typ Type T₉
Nom Nominale P₉ bei 95 °C

5441 082-01

742457000055 106



OERTLI

Wärmetechnik GmbH
Ihr Partner für
Heizung • Sanitär • Feuerungsanlagen

Frankfurt/Main
0 69 / 73 73 62

Wartungsarbeiten GAS

- Hauptinspektion
- Kontrollinspektion
- Störung
- Kesselreinigung

Gasart Erdgas E

Gasdruck Stufe I

Gasfließdruck 9,03

CO₂ 5,3

CO 5,0

O₂ 0-1

Rußzahl 0-1

Abgastemperatur 48,3

Luft-Temperatur 14,0

Feuerungstechn. Wirkungsgrad 98,3

Stufe II

Stufe III

Stufe IV

Stufe V

Stufe VI

Stufe VII

Stufe VIII

Stufe IX

Stufe X

Stufe XI

Stufe XII

VIEŠMANN VITOCROSSAL 300

Gas-Brennwertheizkessel nach
Chaudière gaz à condensation selon
Gas-fired condensing boiler approved to
Gaz yakıtlı yoğuşmalı kazan
Für Gasbrenner mit Gebläse nach
Pour brûleur gaz à air soufflé selon
For gas pressure jet burner approved to
Gaz yakıtlı üfleme brülör için

EN 303

EN 677

EN 676

Herstell-Nr. Brennkammermodul
N° de fabrication module chambre de combustion
Serial no. burner chamber module
Yanma odası modülü seri no

7424455100008107



Herstell-Nr. Wärmetauschermodul
N° de fabrication module échangeur de chaleur
Serial no. heat exchanger module
Isı eşanjörü modülü seri no

OF

Wärmetechnik Grafte
Ihr Partner für
Heizung • Sanitär • Feuerungsanlagen

Frankfurt/Main
0 69 / 73 73 62

Wartungsarbeiten GAS

- Störung
- Kesselreinigung

- Hauptinspektion
- Kontrollinspektion

Gasart: Erdgas I Stufe II

Gasdurchsatz: Stufe I 2,35 Vol.
Stufe II 2,4 Vol.

Gasfließdruck: 9,2 4,5 Vol.

CO: 4,6

CO₂: 0-1

O₂: 0-1

Rußzahl: 33,1

Abgastemperatur: 22,8

Luft-Temperatur: 9,5

Feuerungstechn. Wirkungsgrad: 98,9

Zug Kesselende: 0,08 mbar

Bemerkungen:

VITOCROSSAL 300

VIESSMANN

CR3/CR37

855 kW

5441 082-01

Modell
Modèle
Modèle
Modèle

Typ
Type
Type
Type

Leistungsleistung
Power
Power
Power

104

742457100010



Hersteller
Fabricant
Fabricant
Fabricant

Modèle
Modèle
Modèle
Modèle

Typ
Type
Type
Type

Leistungsleistung
Power
Power
Power

9



10



-weishaupt-

Max Weishaupt GmbH
D-88475 Schwendi, Germany
www.weishaupt.de

CE 0085

CE-0085BS0032

Made in Germany

Brennertyp	WM - G20/2-A	monarch®
Ausführung	ZM-LN	Bestimmungsland
Fabr.-Nr.	40053174	Kat.
Herstelljahr	2011	Gasart
Leistung	min. 250	max.
Anschlussdruck	min. 15	max.
Heizöl	min.	max.
NOx-Cl. 3		Schutzart
Steuerspannung	230 V, 1 ~, 50 Hz	⊖
Netzspannung	400 V, 3 ~	,N,
Elektr. Leistung	4,32 kW	-III





Reflex Winkelmann GmbH + Co. KG
 Gersteinstraße 19 - D-59227 Ahlen/Westf.

Membran- Druckausdehnung

Typ
Type

variomat VF

zul. Vorlauftemperatur
allowable flow temp.

Inhalt/ ltr./
Volume

1000

max. Dauerbetriebs-
temperatur Membrane
max. work. temp. bladder

-1

Herstelljahr
Year of manufacture
Fabr. Nr./Serial-No.

11 L 1003 7004

zul. Betriebsüberdruck
allowable work. pressure

6 bar

Prüfdruck
Test pressure

9,5 bar

Vordruck werkseitig
prech. press. (factory)

----- bar

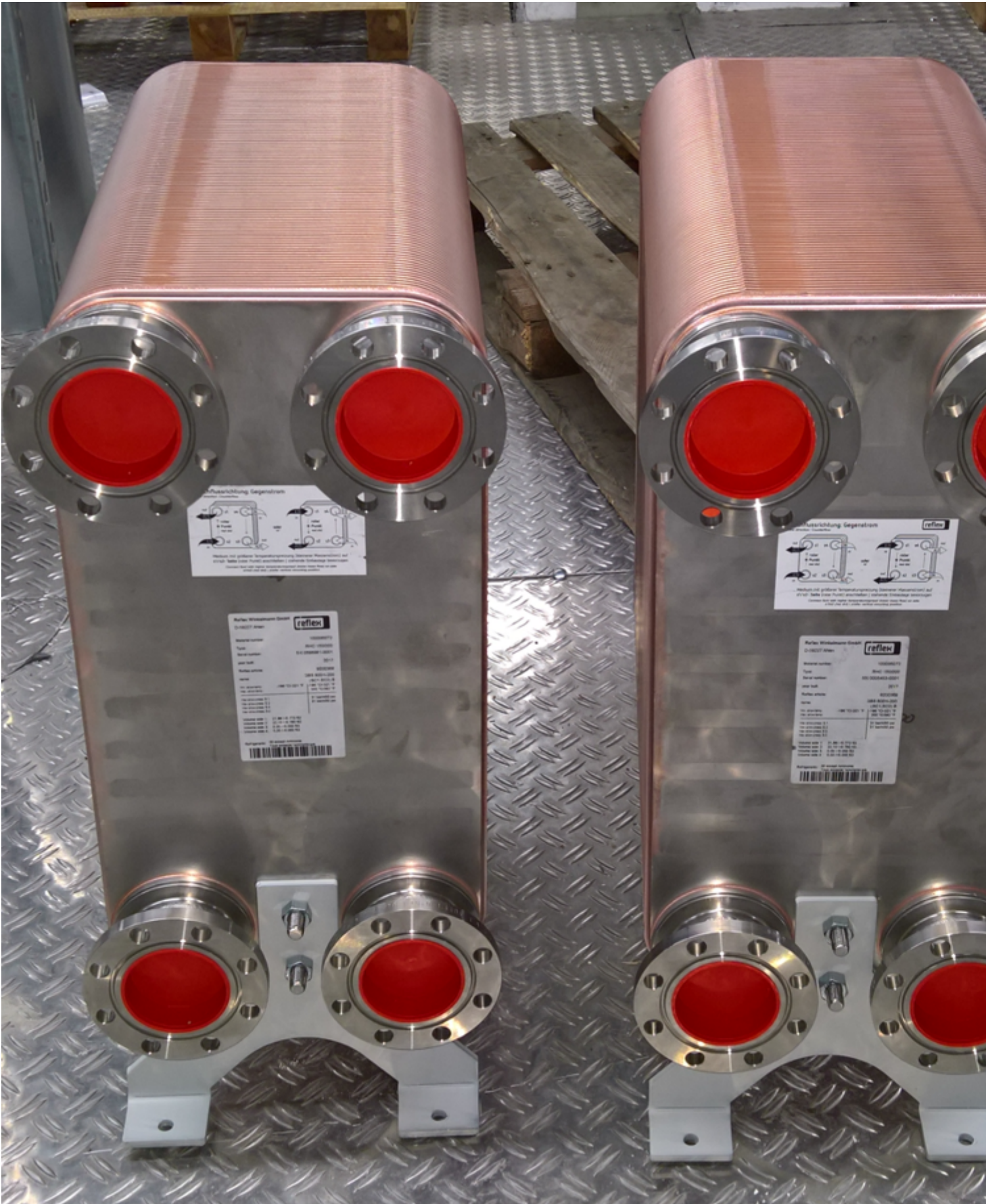
Vordruck bauseitig
prech. press. (site)

----- bar

AD













Asset-Trade

Assessment and Sale of Used Assets world wide

Am Sonnenhof 16

47800 Krefeld

Germany

Tel.: +49 2151 32500 33

Fax.: +49 2151 65 29 22

Email: info@asset-trade.de

Web.: <https://mail.asset-trade.de/en>

Generated on 09.04.2026

© Copyright 2026 - [Asset-Trade](#)

Page